

BdZ1753系列二位五通隔爆型先导式气控换向电磁阀

产品特点

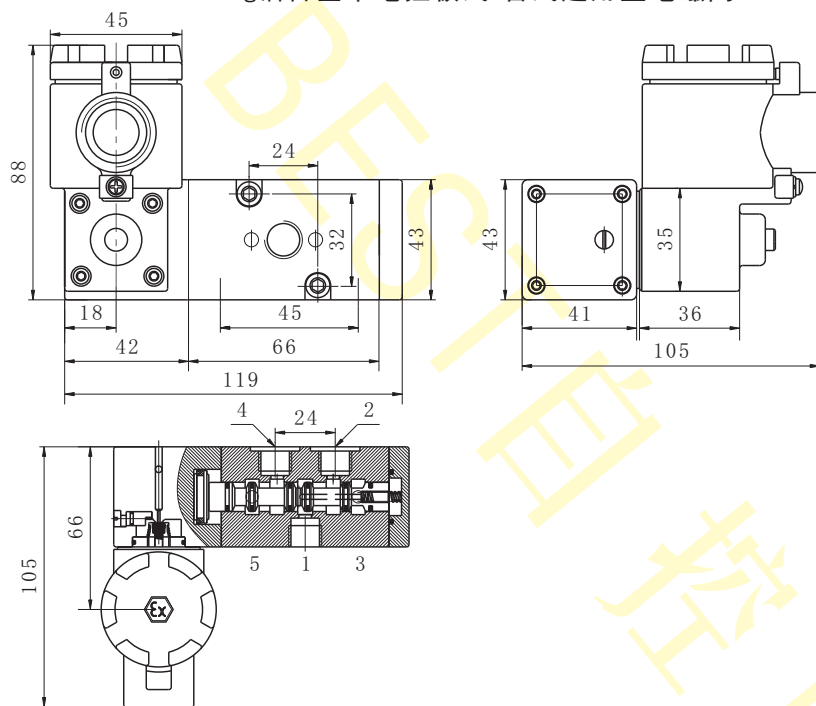
- 01、国内隔爆型暨气动阀、Y型气动角座阀配套用品
- 02、阀体材料:常规---铝合金, 特需---SS316不锈钢(代号:R)
- 03、气源接口:常规---G1/4"(进气口, 出气口, 排气口)
特需---NPT1/4"(进气口, 出气口, 排气口)
- 04、最高动作频率:5次/秒
- 05、耐压等级:10kgf/cm²
- 06、泄漏量:0ml/min
- 07、适合的环境温度:-15~75℃
- 08、适用介质的运动粘度:≤25CSt(mm²/s)
- 09、先导活塞式结构, 需要一定的压力压差才能动作
- 10、可任意角度安装, 介质需经40微米(400目)滤网过滤
- 11、电压常规:AC220/AC230/AC240V 50/60Hz, DC24V, 允许波动±10%, 其它电压定制



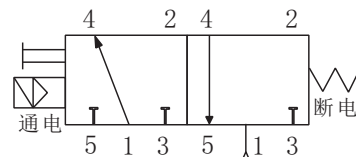
BdZ1753-06 i 02-bn
铝合金板式/管式通用型电磁阀

外形尺寸及动作示意图

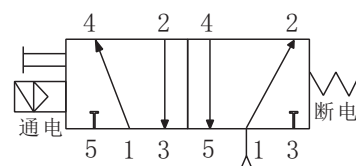
一、BdZ1753-06 i -bng铝合金单电控板式/管式通用型电磁阀



单电控二位三通(排气型)



单电控二位五通



动作示意图

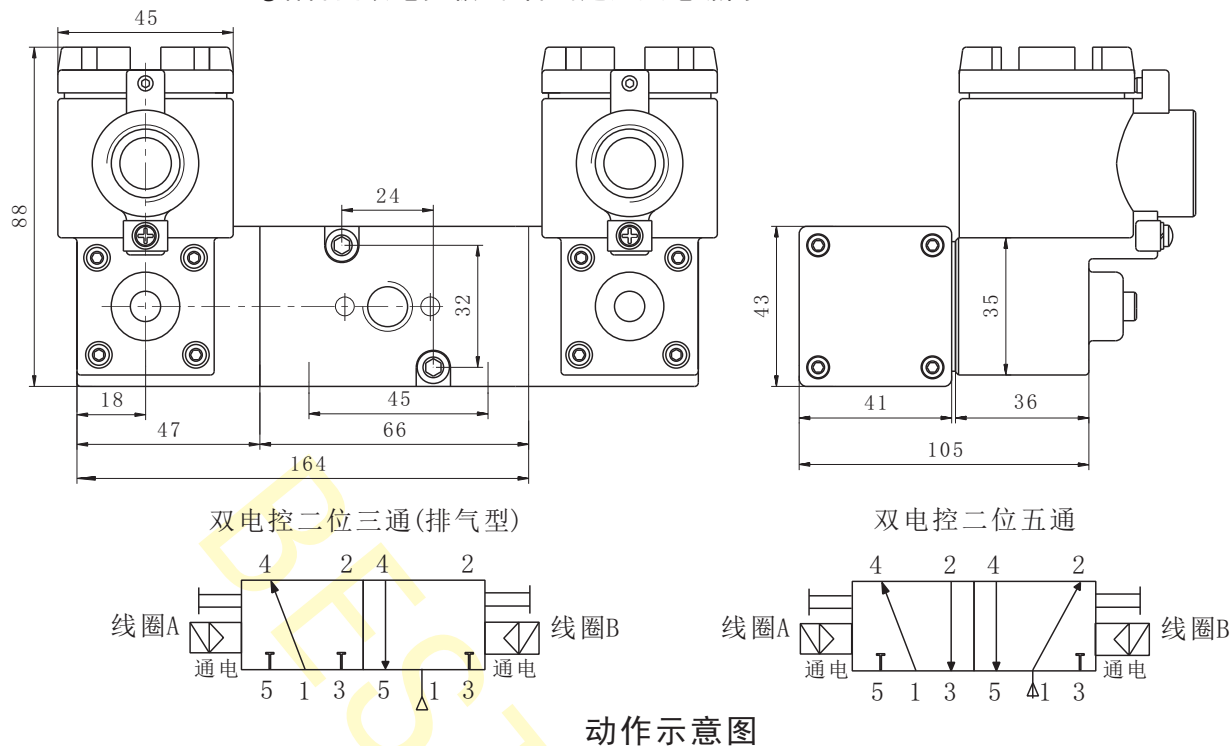
进气口1(主气源的入口), 出气口2和4(连接执行器的工作孔), 排气口3和5(安装消声器)

工作原理说明:

- 1、当电磁阀控制双作用气缸时, 电磁阀选用二位五通功能, 在电磁阀不通电的情况下, 1口和2口接通, 气源通过2口进入气缸, 同时4口和5口接通, 通过5口排气。当电磁阀通电, 1口和4口接通, 气源通过4口进入气缸, 同时2口和3口接通, 通过3口排气。
- 2、当电磁阀控制单作用气缸时, 电磁阀选用二位三通功能(2口用堵头堵住), 通电时1口和4口接通, 气源通过4口进入气缸, 断电时4口和5口接通, 通过5口排气。
- 3、当电磁阀需要长期通电使用, 建议选用双线圈控制电磁阀。

BdZ1753系列二位五通隔爆型先导式气控换向电磁阀

二、BdZ1753-06 i i -bng铝合金双电控板式/管式通用型电磁阀

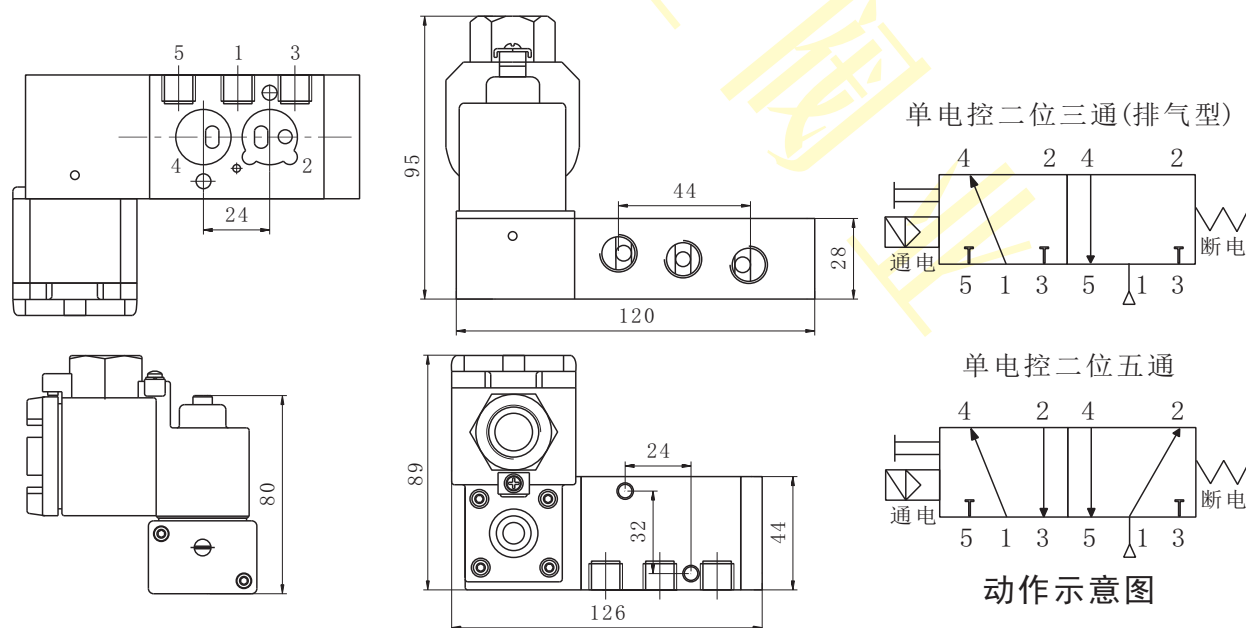


特点:通电后断电,可保持阀位(自保持),避免长时间通电
进气口1(主气源的入口),出气口2和4(连接执行器的工作孔),排气口3和5(安装消声器)

工作原理说明:

- 1、当电磁阀控制双作用气缸时,电磁阀选用二位五通功能,线圈A通电时,1口和4口接通,气源通过4口进入气缸,同时2口和3口接通,通过3口排气,断电后,阀门保持断电前状态。电磁阀线圈B通电时,1口和2口接通,气源通过2口进入气缸,同时4口和5口接通,通过5口排气,断电后,阀门保持断电前状态。
- 2、当电磁阀控制单作用气缸时,电磁阀选用二位三通功能(2口用堵头堵住),线圈A通电时,1口和4口接通,气源通过4口进入气缸,线圈B通电时,4口和5口接通,通过5口排气。

三、BdZ1753-06R i -bn SS316不锈钢单电控板式电磁阀



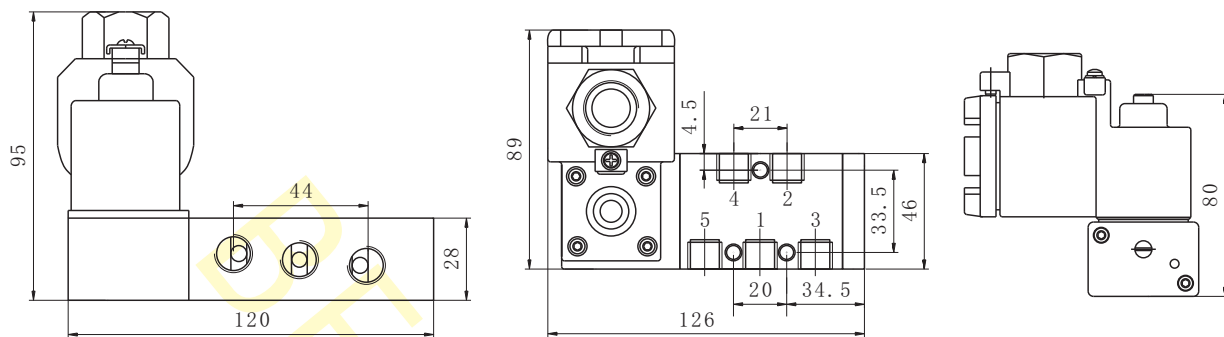
BdZ1753系列二位五通隔爆型先导式气控换向电磁阀

进气口1(主气源的入口)，出气口2和4(连接执行器的工作孔)，排气口3和5(安装消声器)

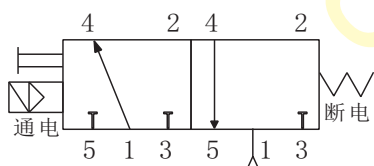
工作原理说明:

- 1、在电磁阀不通电的情况下，1口和2口接通，气源通过2口进入气缸，同时4口和5口接通，通过5口排气。当电磁阀通电，1口和4口接通，气源通过4口进入气缸，同时2口和3口接通，通过3口排气。
- 2、当电磁阀需要长期通电使用，建议选用双线圈控制电磁阀，具体请咨询我司客服或销售人员。

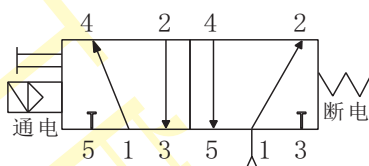
四、BdZ1753-04Ri SS316不锈钢单电控管式电磁阀



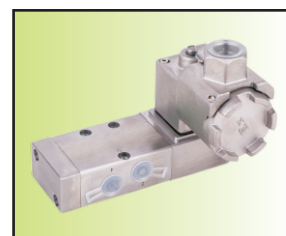
单电控二位三通(排气型)



单电控二位五通



动作示意图



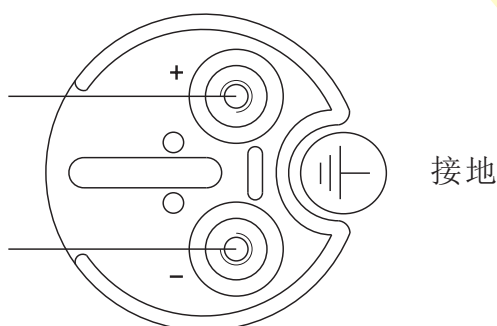
BdZ1753-04Ri 02
SS316不锈钢管式电磁阀

进气口1(主气源的入口)，出气口2和4位(连接执行器的工作孔)，排气口3和5(安装消声器)

工作原理说明:

- 1、当电磁阀控制双作用气缸时，电磁阀选用二位五通功能，在电磁阀不通电的情况下，1口和2口接通，气源通过2口进入气缸，同时4口和5口接通，通过5口排气。当电磁阀通电，1口和4口接通，气源通过4口进入气缸，同时2口和3口接通，通过3口排气。
- 2、当电磁阀控制单作用气缸时，电磁阀选用二位三通功能(2口用堵头堵住)，通电时1口和4口接通，气源通过4口进入气缸，断电时4口和5口接通，通过5口排气。
- 3、当电磁阀需要长期通电使用，建议选用双线圈控制电磁阀，具体请咨询我司客服或销售人员。

接线示意图



BdZ1753系列二位五通隔爆型先导式气控换向电磁阀

主要技术参数

型号 项目	BdZ1753-06 i -bn 单电控板式/管式电磁阀	BdZ1753-06 ii -bn 双电控板式/管式电磁阀	BdZ1753-06 Ri -bn 板式电磁阀	BdZ1753-04 Ri 管式电磁阀
阀体材料	冷挤压铝合金			SS316不锈钢
外表处理工艺	阳极氧化或化学涂镍			电解抛光
密封材料	丁腈橡胶O型圈			
介质接触材料	铝合金，增强尼龙，丁腈橡胶			SS316不锈钢，丁腈橡胶， POM(塑料聚甲醛)
阀体类型及 Cv值	二位三通或二位五通、 Cv=1.4m³/h			
气源接口	常规---G1/4"，特需---NPT1/4"			
安装标准	24×32NUMUR板接 或管接通用	24×32NUMUR板接 或管接通用	24×32NUMUR板接	管接
紧固螺钉	不锈钢			
防护等级	IP66			
防爆等级	ExdⅡCT5			
介质温度	-9～80℃			
适用介质压力	1～8bar		1～10bar	
工作介质	经过过滤(≤40um)干燥和润滑的空气或中性气体			
工作寿命(正常 工作条件)	350万次以上			
工作电源及功 率	DC24V---3.5W AC110/220V---4VA AC240V---4.5VA			
线圈外壳材料	铝合金		SS316	
电气接口	常规---G1/2" 特需---M20×1.5、1/2"NPT			
绝缘等级	H			
耐压等级	1000VAC/1min			
负载周期	100%ED			