



官网二维码

YF3、YS3、YK3系列不锈钢
二位三通气动角座阀〈开关型〉

使用说明书

20231201版



法兰式
YF311-40RQ



螺纹式
YS311-40RQ



卡箍式
YK311-40RQ

上海北四特自动化科技有限公司【简称: BEST自控阀业】

| | |
|-------------------------------------|--|
| 总部地址: 上海市嘉定区金沙江路3131号 | 外 贸 部: 上海市嘉定区定边路35号 东方汽配城三期新商务楼8楼 |
| 内销中心: 上海市嘉定区定边路35号 东方汽配城三期新商务楼8楼 | 外贸热线: 0086-21-66123456 0086-21-66554433 |
| 电话: 021-52751101 52751111 | 外 贸 QQ: 2880686090 2880686094 2880686098 |
| 网址: www.52751111.com | 外贸邮箱: sale01@bestautovalve.com |
| 邮箱: best@52751101.com | sale02@bestautovalve.com |
| 邮编: 201824 | sale03@bestautovalve.com |
| | sale06@bestautovalve.com |

在线客服QQ: 2880686080 2880686081 2880686086 2880686094

在线售后QQ: 2880686082 2880686083 2880686091

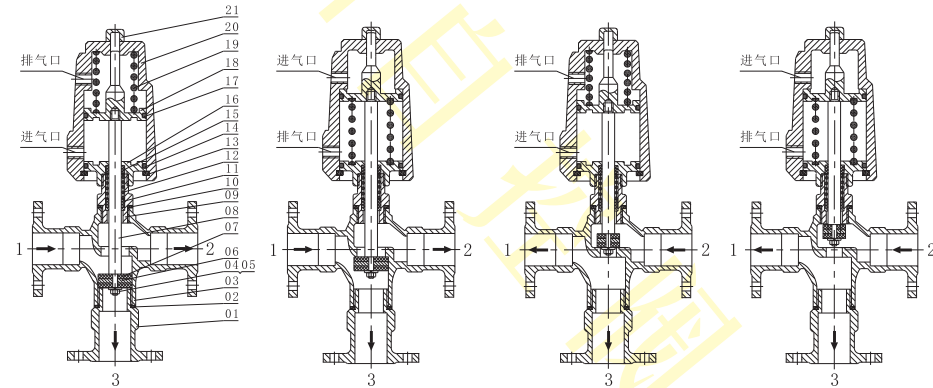
在线销售QQ: 2880686076 2880686079 2880686085 2880686090 2880686098

上海北四特自动化科技有限公司

一、产品特点

- 01、阀位形式:三通---常闭型、常开型、分流型
- 02、适用介质温度:-40~150℃, -40~250℃
- 03、环境温度:-30~60℃; 04、公称压力:PN16bar; 05、气源接口:G1/8"
- 06、阀体材料:常规---SS304不锈钢(代号:B)
特需---SS316不锈钢(代号:R), SS316L不锈钢(代号:L)
- 07、密封材料:常规---氟塑料(PTFE, 代号:P) (介质温度:-40~150℃)
特需---对位聚苯(PPL, 代号:P) (介质温度:-40~250℃)
- 08、气缸活塞密封材料:氟橡胶(VITON, 代号:V); 09、泄漏量:0ml/min
- 10、控制气源:中性气体, 常规5~8bar, 特需3~5bar
- 11、开关速度快, 有水锤产生; 12、可任意角度安装, 水平安装气缸垂直向上可延长使用寿命
- 13、使用寿命长, 是电磁阀的2~5倍、气动球阀的10~20倍; 14、带可视阀位位置指示
- 15、对介质的洁净度和运动粘度无特别要求; 16、介质流向必须与阀体上箭头方向一致
- 17、可配手动装置、阀位信号输出装置; 18、适用于高频率工况, 最高动作频率20次/分钟

二、结构图



311底部出口常闭型 312底部出口常开型 3151分流常闭型 3152分流常开型

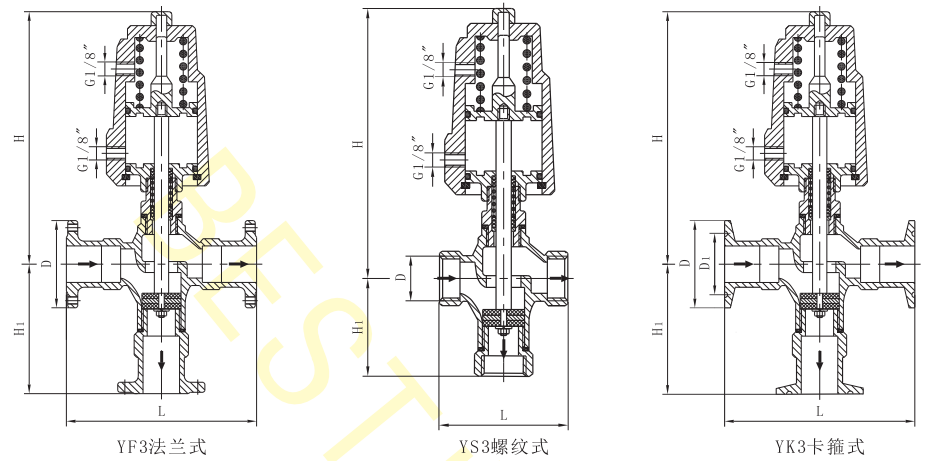
三、零部件名称

| 序号 | 零部件名称 | 序号 | 零部件名称 | 序号 | 零部件名称 |
|----|-------|----|-------|----|-------|
| 01 | 下阀体 | 09 | 阀盖 | 17 | O型圈 |
| 02 | 密封垫 | 10 | 密封垫 | 18 | 活塞 |
| 03 | 上阀体 | 11 | 填料 | 19 | 弹簧 |
| 04 | 锁紧螺母 | 12 | 弹簧 | 20 | 气缸 |
| 05 | 垫片 | 13 | 挡圈 | 21 | 阀位指示 |
| 06 | 阀芯 | 14 | 填料 | - | - |
| 07 | 阀盘 | 15 | O型圈 | - | - |
| 08 | 阀杆 | 16 | 气缸盖 | - | - |

注:1、上阀体与下阀体为螺纹拧接,采用密封垫和密封胶双重密封,密封性能好,拆卸下阀体时需加温将密封胶熔化方可拧下。
2、常规默认单作用,特需双作用。

四、外形尺寸(PN16bar)

单位:mm



| 尺寸 型号 | 流通 孔径 | Kv值 m³/h | H | H1 | L | D | D1 | 气缸 配置 |
|----------|----------|-------------|-----|-----|-----|---------|------|----------|
| YF3-15 | 15 | 6.20 | 160 | 95 | 140 | 95 | - | R50 |
| YF3-20 | 20 | 8.70 | 160 | 100 | 140 | 105 | - | R50 |
| YF3-25 | 25 | 21.4 | 175 | 100 | 150 | 115 | - | R50 |
| YF3-32 | 32 | 31.7 | 225 | 120 | 195 | 135 | - | R80 |
| YF3-40 | 40 | 48.2 | 225 | 120 | 195 | 145 | - | R80 |
| YF3-50 | 50 | 63.4 | 235 | 130 | 210 | 160 | - | R80 |
| YF3-65 | 65 | 100 | 285 | 125 | 220 | 180 | - | R100 |
| YF3-80 | 80 | 160 | 335 | 195 | 280 | 195 | - | R125 |
| YF3-100 | 100 | 300 | 350 | 210 | 320 | 215 | - | R160 |
| YS3-15 | 15 | 6.20 | 160 | 60 | 75 | G1/2" | - | R50 |
| YS3-20 | 20 | 8.70 | 160 | 60 | 75 | G3/4" | - | R50 |
| YS3-25 | 25 | 21.4 | 170 | 70 | 92 | G1" | - | R50 |
| YS3-32 | 32 | 31.7 | 220 | 85 | 120 | G1 1/4" | - | R80 |
| YS3-40 | 40 | 48.2 | 220 | 85 | 120 | G1 1/2" | - | R80 |
| YS3-50 | 50 | 63.4 | 235 | 95 | 135 | G2" | - | R80 |
| YK3-15 | 15 | 6.20 | 160 | 85 | 115 | 50.5 | 43.5 | R80 |
| YK3-20 | 20 | 8.70 | 160 | 85 | 115 | 50.5 | 43.5 | R50 |
| YK3-25 | 25 | 21.4 | 175 | 88 | 120 | 50.5 | 43.5 | R50 |
| YK3-32 | 32 | 31.7 | 225 | 105 | 165 | 50.5 | 43.5 | R80 |
| YK3-40 | 40 | 48.2 | 225 | 105 | 165 | 64.0 | 56.5 | R80 |
| YK3-50 | 50 | 63.4 | 240 | 115 | 180 | 77.5 | 70.5 | R80 |
| YK3-65 | 65 | 100 | 285 | 130 | 225 | 91.0 | 83.5 | R80 |

注:1、丝扣式默认螺纹为G=Rp螺纹,也可按用户指定螺纹制造,如:ZG=PT=Rc、NPT螺纹等。
2、法兰默认按JB/T79-1994标准制造,也可按用户指定标准制造,如:GB/T9124、HG/T20592、ANSI、JIS、DIN等标准。
3、以上执行器配置常闭型(单双作用)常规适用压力:0~8bar,特需8~16bar气缸需加大一个规格(如原配R50,加大后配R80);常开型双作用常规适用压力:0~8bar,特需8~16bar气缸需加大一个规格;常开型单作用适用压力:0~3bar,3bar以上不提倡选用。

五、质量承诺

- 1、在说明书指定的参数下使用,保用一年(交货日起算)。
- 2、由于用户安装、使用等原因引起的故障,不在保修范围内,但我司可以协助指导解决。