



官网二维码

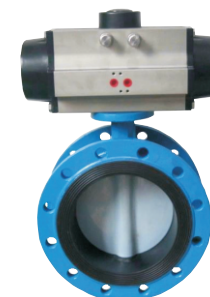
Q810-C碳钢、Q810-B不锈钢系列
气动中线蝶阀〈开关型或调节型〉

使用说明书

20231201版



Q8102-125CB1dIIb-QHS110



Q8102-200CFIIb-QAS125

上海北四特自动化科技有限公司【简称: BEST自控阀业】

总部地址: 上海市嘉定区金沙江路
3131号
内销中心: 上海市嘉定区定边路35号
东方汽配城三期新商务楼
8楼
电话: 021-52751101 52751111
网址: www.52751111.com
邮箱: best@52751101.com
邮编: 201824

外 贸 部: 上海市嘉定区定边路35号
东方汽配城三期新商务楼8楼
外贸热线: 0086-21-66123456
0086-21-66554433
外 贸 QQ: 2880686090 2880686094 2880686098
外贸邮箱: sale01@bestautovalve.com
sale02@bestautovalve.com
sale03@bestautovalve.com
sale06@bestautovalve.com

在线客服QQ: 2880686080 2880686081 2880686086 2880686094

在线售后QQ: 2880686082 2880686083 2880686091

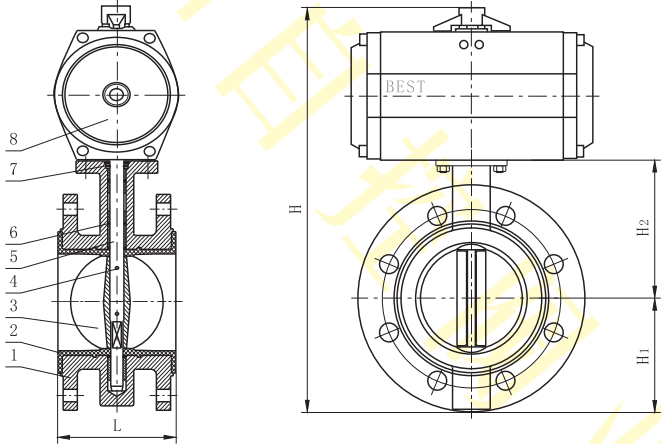
在线销售QQ: 2880686076 2880686079 2880686085 2880686090 2880686098

上海北四特自动化科技有限公司

一、产品特点

- 01、动作速度快
- 02、可任意角度安装，水平安装且气缸阀位位置指示装置竖直向上可延长使用寿命
- 03、可配应急手动装置(手动操作机构)
- 04、带可视阀位位置指示装置
- 05、介质无粘度限制、无流向限制
- 06、阀体材料:灰铸铁(代号:C), 球墨铸铁(代号:Q), 铸钢WCB(代号:C)
SS304不锈钢(代号:B), SS316不锈钢(代号:R), SS316L不锈钢(代号:L)
- 07、密封材料:Ib型---丁腈橡胶(NBR, 代号:N)
IIb/IIc/IIId型---常规:三元乙丙橡胶(EPDM, 代号:E), 特需:IIe---氟橡胶(VITON, 代号:V)
IIIa/IIIb/IIIc型---常规:氟塑料(PTFE, 代号:P), 特需:硅橡胶(代号:G)
- 08、控制方式:Q81011---单作用常闭型 Q81012---单作用常开型 Q8102---双作用控制
Q810114X---单作用常闭调节型 Q810124X---单作用常开调节型 Q81024X---双作用调节型
注:X=1为调节型4~20mA, DC输入, 无信号输出(常规) X=2为调节型4~20mA, DC输入输出(特需)

二、结构图



三、零部件材料表

类别	Q810-□C	Q810-□Q	Q810-□C	Q810-□B	Q810-□R	Q810-□L	
序号	零部件名称	材料					
1	阀体	HT200	QT400	WCB	CF8	CF8M	CF3M
2	阀座	常规:丁腈橡胶、三元乙丙橡胶，特需:氟橡胶、硅橡胶、氟塑料					
3	蝶板	HT200	QT400	WCB	CF8	CF8M	CF3M
4	销	35 [＂]	35 [＂]	35 [＂]	SS304	SS316	SS316L
5	阀杆	2Cr13	2Cr13	45 [＂]	SS304	SS316	SS316L
6	O型圈	NBR	NBR	NBR	NBR	NBR	NBR
7	弹性挡圈	45 [＂]	45 [＂]	45 [＂]	45 [＂]	45 [＂]	45 [＂]
8	气动执行器	组件	组件	组件	组件	组件	组件

注:□---公称通径。

四、技术参数

- 1、适用介质: 无冻结液体、气体
- 2、常用阀体材料、密封件适用介质温度范围

密封材料 阀体材料	NBR(代号:N)	EPDM(代号:E)	VITON(代号:V)	PTFE(代号:P)	硅橡胶(代号:G)
灰铸铁	Ib:-9~80℃	IIb:-15~120℃	IIe:-9~120℃	IIIa:-15~150℃	IIIa:-15~150℃
球墨铸铁	Ib:-9~80℃	IIb:-29~120℃	IIe:-9~120℃	IIIa:-29~150℃	IIIa:-29~150℃
碳钢	Ib:-9~80℃	IIb:-29~120℃	IIe:-9~120℃	IIIa:-29~150℃	IIIa:-29~150℃
不锈钢	Ib:-9~80℃	IIc:-39~120℃	IIe:-9~120℃	IIIb:-40~150℃	IIIb:-40~150℃

- 3、公称压力: 铸铁、碳钢、不锈钢常规---PN1.6MPa, 特需---PN0.6、1.0MPa

五、Q810执行器数据表

详见QA、QH、QW系列气动执行器中的相关数据表

六、外形尺寸(法兰式PN16bar)

单位:mm

通径	尺寸					执行器配置	通径	尺寸					执行器配置
	L	H	H1	H2			L	H	H1	H2			
DN50	111	318	83	120	QAS-63	DN400	221	930	300	340	QAS-210		
DN65	115	338	93	130	QAS-63	DN450	227	1045	340	375	QAS-240		
DN80	117	377	100	145	QAS-75	DN500	234	1157	355	430	QAS-270		
DN100	130	407	114	155	QAS-83	DN600	272	1335	410	500	QWS-200		
DN125	143	440	125	170	QAS-92	DN700	299	1463	478	560	QWS-250		
DN150	143	490	143	190	QAS-105	DN800	325	1676	529	620	QWS-280		
DN200	155	572	170	205	QAS-125	DN900	337	1864	584	665	QWS-350		
DN250	168	651	198	235	QAS-140	DN1000	417	2007	657	735	QWS-400		
DN300	182	743	223	280	QAS-160	DN1200	478	2331	799	917	QWS-400		
DN350	194	852	270	310	QAS-190	DN1400	538	2795	919	1040	QWS-600		

- 注: 1、法兰默认按GB/T9124标准制造, 也可按用户指定标准制造, 如JB/T79-1994、HG/T20592、ANSI、JIS、DIN等标准。
2、对夹式的外形尺寸详见第二分册样本P077页电动蝶阀外形尺寸。
3、上表DN50~500尺寸为配QAS双作用执行器尺寸, DN600~1400尺寸为配QWS双作用执行器尺寸, 如选配QAD、QHS、QHD、QWD等系列执行器, 外形尺寸请参考各执行器外形尺寸。

七、特别配置

Q810-◆:配回讯器(阀位信号输出)	Q810-&:配应急手动装置
Q810-F46/F4:衬F46/F4蝶阀, 适用于强酸、强碱等腐蚀性介质	

注:如防爆场合使用需选防爆型的回讯器、电磁阀、定位器。

八、质量承诺

- 1、在说明书指定的参数下使用, 保用一年(交货日起算)。
- 2、由于用户安装、使用等原因引起的故障, 不在保修范围内, 但我司可以协助指导解决。