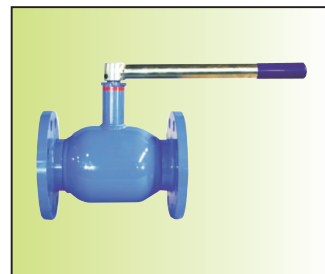


QHJQ40-F系列全焊接浮动式球阀〈法兰式〉

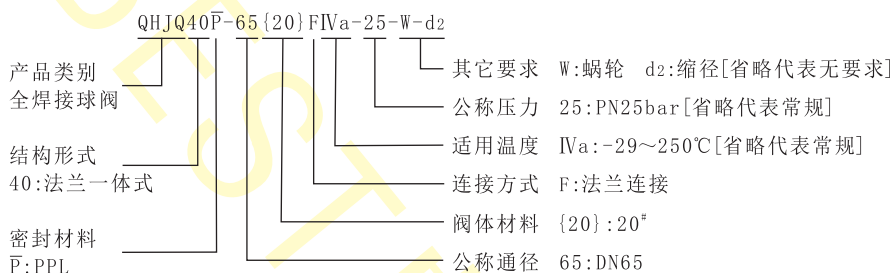
产品特点

- 公称压力:PN40bar (DN15~50), PN25bar (DN65~200)
- 适用范围:供暖系统、区域供热、工业用途、城市燃气
- 介质无流向限制,可任意角度安装,使用寿命长,一般为15~20年
- 采用一体式全焊接结构,无外漏现象
- 直埋式可直接埋于地下,只需在地面上设置小型浅井用于操作手柄,大大节省施工费用及工程时间
- 阀体材料:常规20[#](代号:{20}),特需A105(代号:[C])
- 阀座密封材料:常规---碳纤维增强氟塑料(CF/PTFE,代号:P),特需---对位聚苯(PPL,代号:P̄),柔性石墨(代号:S)



QHJQ40P-50{20}F-40

订货型号说明



零部件材料表

序号	零部件名称	材料	序号	零部件名称	材料
01	球体	SS304	08	手柄	球墨铸铁
02	阀体	20 [#]	09	轴用挡圈	60Mn
03	阀座	CF/PTFE	10	垫圈	SS304
04	法兰	20 [#]	11	O型圈	VITON
05	阀杆	2Cr13	12	轴承	SF-1
06	阀杆轴套	2Cr13	13	防静电弹簧	SS304
07	支撑环	SS304	14	静电珠	SS304

常用阀体材料、密封件 适用介质温度范围表

阀体材料	20 [#] /A105
密封材料	
碳纤维增强氟塑料	IIIa:-29~150℃*
对位聚苯	IVa:-29~250℃
柔性石墨	Va:-29~350℃

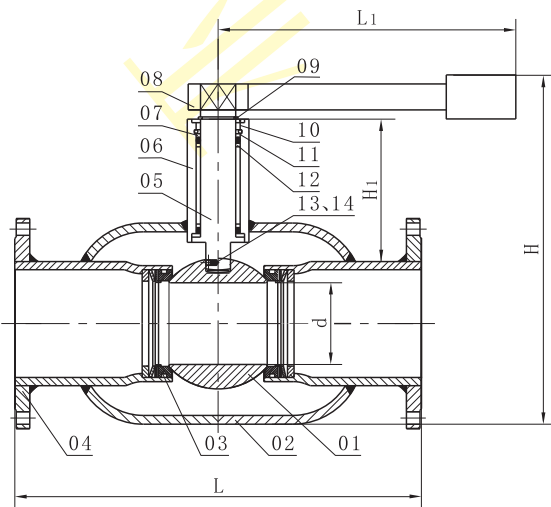
注:*代表常规适用介质温度。

外形尺寸

单位:mm

参数 口径	PN (bar)	L	d		H	H1	L1	重量 (kg)
			d1	d2				
DN15	40	130	15	10	140	41	120	1.80
DN20	40	150	20	15	150	42	120	2.20
DN25	40	160	25	20	160	43	150	2.80
DN32	40	180	32	25	177	44	150	4.30
DN40	40	200	40	32	192	60	190	5.20
DN50	40	230	50	38	205	61	190	6.80
DN65	25	270	65	50	273	74	275	11.0
DN80	25	280	80	65	294	80	275	13.0
DN100	25	300	100	80	327	91	275	17.0
DN125	25	325	125	100	365	100	415	24.0
DN150	25	350	150	125	388	103	540	34.0
DN200	25	400	200	150	443	105	745	50.0

结构图



注:1、d1为全口径尺寸,d2为缩径尺寸,常规默认d2缩径尺寸。

2、法兰默认按JB/T79-1994标准制造,也可按用户指定标准制造,如GB/T9124、HG/T20592、ANSI、JIS、DIN等标准。