



官网二维码

QHJQ17-H系列带蜗轮全焊接固定式球阀〈焊接式〉

使用说明书

20230415版

上海北四特自动化科技有限公司【简称: BEST自控阀业】

总部地址: 上海市嘉定区金沙江路3131号	外 贸 部: 上海市嘉定区定边路35号 东方汽配城三期新商务楼8楼
内销中心: 上海市嘉定区定边路35号 东方汽配城三期新商务楼8楼	外贸热线: 0086-21-66123456 0086-21-66554433
电话: 021-52751101 52751111	外 贸 QQ: 2880686090 2880686094 2880686098
网址: www.52751111.com	外贸邮箱: sale01@bestautovalve.com
邮箱: best@52751101.com	sale02@bestautovalve.com
邮编: 201824	sale03@bestautovalve.com
	sale06@bestautovalve.com

在线客服QQ: 2880686080 2880686081 2880686086 2880686094

在线售后QQ: 2880686082 2880686083 2880686091

在线销售QQ: 2880686076 2880686079 2880686085 2880686090 2880686098



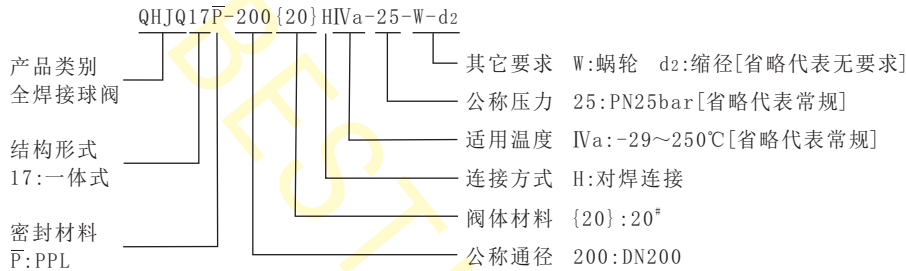
QHJQ17E-200[C]H-25-W

上海北四特自动化科技有限公司

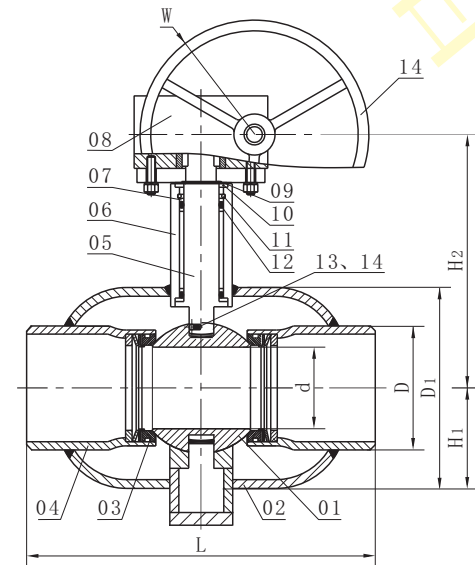
一、产品特点

- 01、公称压力:PN25bar, 通径范围:DN200~1000
- 02、适用范围:供暖系统、区域供热、工业用途、城市燃气
- 03、介质无流向限制, 可任意角度安装, 使用寿命长, 一般为15~20年
- 04、采用一体式全焊接结构, 无外漏现象
- 05、直埋式可直接埋于地下, 只需在地面上设置小型浅井并用于操作手轮, 大大节省施工费用及工程时间
- 06、阀体材料:常规20°(代号:{20}), 特需A105(代号:[C])
- 07、阀座密封材料:常规---碳纤维增强氟塑料(CF/PTFE, 代号:P)
特需---对位聚苯(PPL, 代号:F), 柔性石墨(代号:S)

二、型号编制说明



三、结构图



四、常用阀体材料、密封件适用介质温度范围表

阀体材料	20°/A105
密封材料	
碳纤维增强氟塑料	IIIa:-29~150℃*
对位聚苯	IVa:-29~250℃
柔性石墨	Va:-29~350℃

注:*代表常规适用介质温度。

五、零部件材料表

序号	零部件名称	材料	序号	零部件名称	材料
01	球体	SS304	08	蜗轮	球墨铸铁
02	阀体	20°	09	轴用挡圈	60Mn
03	阀座	CF/PTFE	10	垫圈	SS304
04	管接体	20°	11	O型圈	VITON
05	阀杆	2Cr13	12	轴承	SF-1
06	阀杆轴套	2Cr13	13	防静电弹簧	SS304
07	支撑环	SS304	14	静电珠	SS304

六、外形尺寸(PN25bar)

单位:mm

通径 \ 参数	L	D	D1	d		H1	H2	W
				d1	d2			
DN200	400	219	273	200	150	177	245	320
DN250	530	273	356	250	200	207	281	350
DN300	550	325	426	300	250	249	317	350
DN350	650	377	510	350	300	298	356	350
DN400	760	426	560	400	334	315	370	350
DN450	760	480	560	450	334	354	395	350
DN500	840	530	660	500	387	380	415	400
DN600	1020	630	813	600	489	487	512	400
DN700	1340	720	990	700	590	578	606	520
DN800	1520	820	1140	800	686	660	700	520
DN900	1720	920	1320	900	781	752	795	590
DN1000	2000	1020	1480	1000	876	852	890	590

注:1、d1为全通径尺寸, d2为缩径尺寸, 常规默认d2缩径尺寸。
2、焊接端尺寸D符合GB/T17395标准, 也可按用户要求定制。

七、质量承诺

- 1、在说明书指定的参数下使用, 保用一年(交货日起算)。
- 2、由于用户安装、使用等原因引起的故障, 不在保修范围内, 但我司可以协助指导解决。