

DF810系列对夹式软密封中线蝶阀

产品特点

- 01、口径范围:DN40~200 (DN40常规采用DN50通用阀体代替,也可按用户要求定制DN40专用阀体)
- 02、公称压力:常规PN10bar,特需PN6、16bar
- 03、可任意角度安装,水平安装竖直向上便于操作
- 04、可双向流通,流阻小,流量特性近似等百分比
- 05、阀体材料:灰铸铁(代号:C),球墨铸铁(代号:Q),铸钢WCB(代号:C)
SS304不锈钢(代号:B), SS316不锈钢(代号:R), SS316L不锈钢(代号:L)



DF810-50CB1d

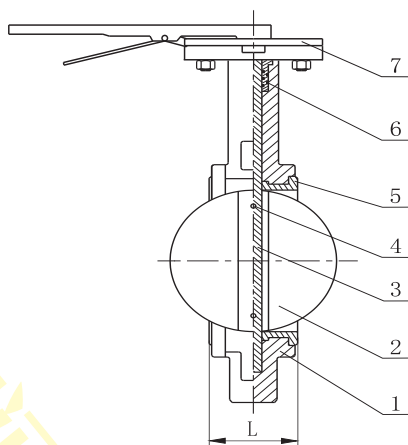
常用阀体材料、密封件适用介质温度范围表

密封材料	NBR (代号:N)	EPDM (代号:E)	VITON (代号:V)	PTFE (代号:P)	衬F46 (代号:F46)	衬F4 (代号:F4)
阀体材料						
球墨铸铁/碳钢	Ib: -9~80℃	IIb: -29~120℃	IIe: -9~120℃	IIIa: -29~150℃	IIIa: -29~150℃	[III] a: -29~180℃
不锈钢	Ib: -9~80℃	IIc: -39~120℃	IIe: -9~120℃	IIIb: -40~150℃	IIIb: -40~150℃	[III] b: -40~180℃

零部件材料表

类别		DF810-□Cd DF810-□Qd	DF810-□Cd	DF810-□Bd DF810-□Rd DF810-□Ld
序号	零部件名称	材料		
1	阀体	HT200/QT400	WCB	CF8/CF8M/CF3M
2	蝶板	QT400	WCB	CF8/CF8M/CF3M
3	阀杆	2Cr13	45 [#]	SS304/SS316/SS316L
4	销	35 [#]	35 [#]	SS304/SS316/SS316L
5	阀座	常规NBR，特需EPDM、VITON、PTFE		
6	O型圈	常规NBR，特需EPDM、VITON、PTFE		
7	手柄	组件	组件	组件

结构图

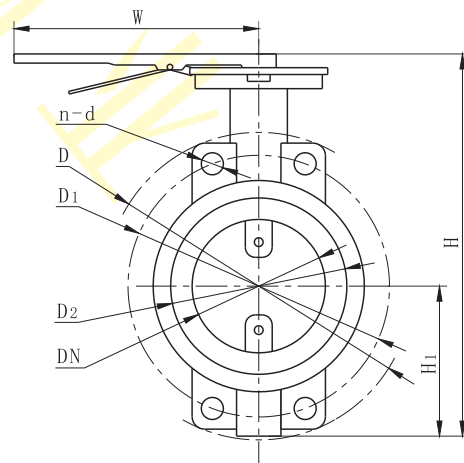


注:1、□--公称通径。 2、蝶板材料可按用户要求定制。

外形尺寸(PN10bar)

单位:mm

公称通径	L	W	H1	H	D	D1	D2	n-d
DN50	43	270	63	235	165	125	100	4-18
DN65	46	270	70	250	185	145	118	4-18
DN80	46	270	83	275	200	160	132	4-18
DN100	52	270	105	316	220	180	156	4-18
DN125	56	310	115	340	250	210	185	4-18
DN150	56	310	137	375	285	240	210	4-22
DN200	60	365	165	470	340	295	265	4-22



注:配反法兰默认GB/T9124对焊法兰,也可使用蝶阀对夹专用平焊法兰,其它标准法兰是否匹配请咨询我司客服或销售人员。

特别配置

DF810-*F46:阀体阀板衬F46	DF810-*F4:阀体阀板衬F4
DF810-*Q:无销蝶阀	DF810-*W:蜗轮蝶阀

注:*--省略符号,中间内容省略。