



官网二维码

DF810系列对夹式软密封中线蝶阀

## 使用说明书

20230415版



DF810-50CB1d

### 上海北四特自动化科技有限公司【简称: BEST自控阀业】

总部地址: 上海市嘉定区金沙江路3131号	外 贸 部: 上海市嘉定区定边路35号 东方汽配城三期新商务楼8楼
内销中心: 上海市嘉定区定边路35号 东方汽配城三期新商务楼8楼	外贸热线: 0086-21-66123456 0086-21-66554433
电话: 021-52751101 52751111	外 贸 QQ: 2880686090 2880686094 2880686098
网址: www.52751111.com	外贸邮箱: sale01@bestautovalve.com
邮箱: best@52751101.com	sale02@bestautovalve.com
邮编: 201824	sale03@bestautovalve.com
	sale06@bestautovalve.com

在线客服QQ: 2880686080 2880686081 2880686086 2880686094

在线售后QQ: 2880686082 2880686083 2880686091

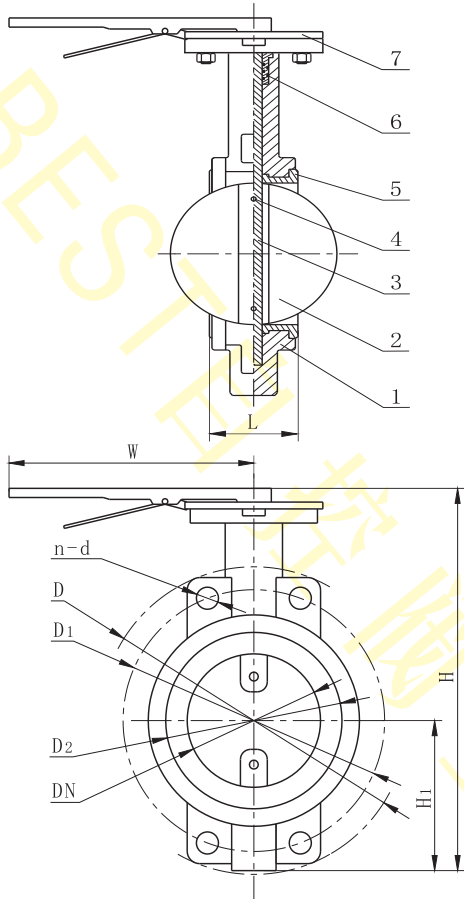
在线销售QQ: 2880686076 2880686079 2880686085 2880686090 2880686098

上海北四特自动化科技有限公司

### 一、产品特点

- 01、 通径范围:DN40~200 (DN40常规采用DN50通用阀体代替, 也可按用户要求定制DN40专用阀体)  
02、 公称压力:常规PN10bar, 特需PN6、16bar  
03、 可任意角度安装, 水平安装竖直向上便于操作  
04、 可双向流通, 流阻小, 流量特性近似等百分比  
05、 阀体材料:灰铸铁(代号:C), 球墨铸铁(代号:Q), 铸钢WCB(代号:C)  
SS304不锈钢(代号:B), SS316不锈钢(代号:R), SS316L不锈钢(代号:L)

### 二、结构图



### 三、常用阀体材料、密封件适用介质温度范围表

密封材料 阀体材料	NBR (代号:N)	EPDM (代号:E)	VITON (代号:V)	PTFE (代号:P)	衬F46 (代号:F46)	衬F4 (代号:F4)
球墨铸铁/碳钢	Ib:-9~80℃	IIb:-29~120℃	IIe:-9~120℃	IIIa:-29~150℃	IIIa:-29~150℃	III]a:-29~180℃
不锈钢	Ib:-9~80℃	IIc:-39~120℃	IIe:-9~120℃	IIIb:-40~150℃	IIIb:-40~150℃	III]b:-40~180℃

### 四、零部件材料表

类别		DF810-□Cd DF810-□Qd	DF810-□Cd	DF810-□Bd DF810-□Rd DF810-□Ld
序号	零部件名称	材料		
1	阀体	HT200/QT400	WCB	CF8/CF8M/CF3M
2	蝶板	QT400	WCB	CF8/CF8M/CF3M
3	阀杆	2Cr13	45 <sup>#</sup>	SS304/SS316/SS316L
4	销	35 <sup>#</sup>	35 <sup>#</sup>	SS304/SS316/SS316L
5	阀座	常规NBR, 特需EPDM、VITON、PTFE		
6	O型圈	常规NBR, 特需EPDM、VITON、PTFE		
7	手柄	组件	组件	组件

注: 1、□---公称通径。 2、蝶板材料可按用户要求定制。

### 五、外形尺寸(PN10bar)

单位: mm

公称通径	L	W	H <sub>1</sub>	H	D	D <sub>1</sub>	D <sub>2</sub>	n-d
DN50	43	270	63	235	165	125	100	4-18
DN65	46	270	70	250	185	145	118	4-18
DN80	46	270	83	275	200	160	132	4-18
DN100	52	270	105	316	220	180	156	4-18
DN125	56	310	115	340	250	210	185	4-18
DN150	56	310	137	375	285	240	210	4-22
DN200	60	365	165	470	340	295	265	4-22

注: 配反法兰默认GB/T9124对焊法兰, 也可使用蝶阀对夹专用平焊法兰, 其它标准法兰是否匹配请咨询我司销售或客服。

### 六、特别配置

DF810-*F46: 阀体阀板衬F46	DF810-*F4: 阀体阀板衬F4
DF810-*□: 无销蝶阀	DF810-*W: 蜗轮蝶阀

注: \*---省略符号, 中间内容省略。

### 七、质量承诺

- 1、在说明书指定的参数下使用, 保用一年(交货日起算)。  
2、由于用户安装、使用等原因引起的故障, 我司不负责保修, 但可以协助指导解决。