

DF810-W系列对夹式软密封中线蜗轮蝶阀

产品特点

- 01、口径范围:DN50~1600
- 02、公称压力:常规PN10bar, 特需PN6、16bar
- 03、可任意角度安装, 水平安装竖直向上便于操作
- 04、可双向流通, 流阻小, 流量特性近似等百分比
- 05、阀体材料:灰铸铁(代号:C), 球墨铸铁(代号:Q), 铸钢WCB(代号:C)
SS304不锈钢(代号:B), SS316不锈钢(代号:R), SS316L不锈钢(代号:L)
- 06、采用标准:制造标准GB/T12238、结构长度标准GB/T12221、检验标准GB/T13927



DF810-80Cd-W

常用阀体材料、密封件适用介质温度范围表

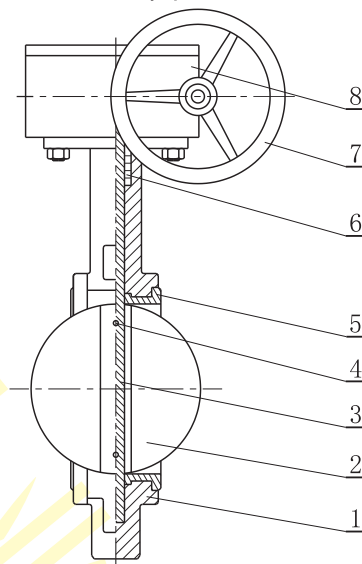
| 密封材料 阀体材料 | NBR(代号:N) | EPDM(代号:E) | VITON(代号:V) | PTFE(代号:P) | 衬F46(代号:F46) | 衬F4(代号:F4) |
|--------------|-----------|--------------|-------------|---------------|---------------|-----------------|
| 灰铸铁 | Ib:-9~80℃ | IIe:-9~120℃ | IIe:-9~120℃ | IIIc:-9~150℃ | IIIc:-9~150℃ | [III]a:-29~180℃ |
| 球墨铸铁/碳钢 | Ib:-9~80℃ | IIb:-29~120℃ | IIe:-9~120℃ | IIIa:-29~150℃ | IIIa:-29~150℃ | [III]a:-29~180℃ |
| 不锈钢 | Ib:-9~80℃ | IIc:-39~120℃ | IIe:-9~120℃ | IIIb:-40~150℃ | IIIb:-40~150℃ | [III]b:-40~180℃ |

零部件材料表

| 类别 | | DF810-□C̄d-W DF810-□Qd-W | DF810-□Cd-W | DF810-□Bd-W DF810-□Rd-W DF810-□Ld-W |
|----|-------|-----------------------------|-----------------|---|
| 序号 | 零部件名称 | 材料 | | |
| 1 | 阀体 | HT200/QT400 | WCB | CF8/CF8M/CF3M |
| 2 | 蝶板 | QT400 | WCB | CF8/CF8M/CF3M |
| 3 | 阀杆 | 2Cr13 | 45 [#] | SS304/SS316/SS316L |
| 4 | 销 | 35 [#] | 35 [#] | SS304/SS316/SS316L |
| 5 | 阀座 | 常规NBR，特需EPDM、VITON、PTFE | | |
| 6 | O型圈 | 常规NBR，特需EPDM、VITON、PTFE | | |
| 7 | 手轮 | 铸铁 | 铸铁 | 铸铁 |
| 8 | 蜗轮箱 | 组件 | 组件 | 组件 |

注:1、□---公称通径。 2、蝶板材料可按用户要求定制。

结构图



产品性能规范

| 型号 | 公称压力(bar) | 阀体强度试验压力(bar) | 密封试验压力(bar) |
|--------------|-----------|---------------|-------------|
| DF812-*-6-W | 6 | 9 | 6.6 |
| DF812-*-10-W | 10 | 15 | 11.0 |
| DF812-*-16-W | 16 | 24 | 17.6 |

注:***省略符号, 中间内容省略。

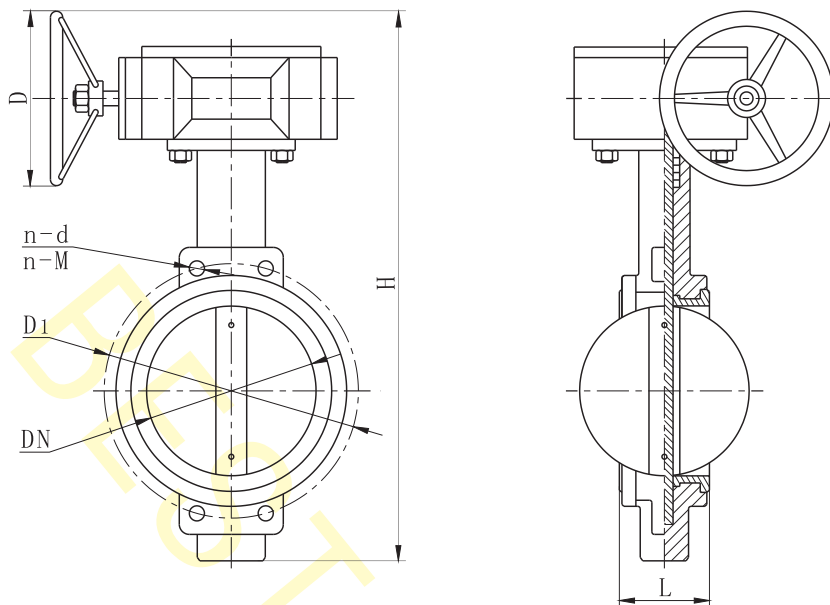
特别配置

| | |
|----------------------|--------------------|
| DF810-*-F46:阀体阀板衬F46 | DF810-*-F4:阀体阀板衬F4 |
| DF810-*-Q:无销蝶阀 | DF810-*-CJ:阀体阀板衬胶 |

注:***省略符号, 中间内容省略。

DF810-W系列对夹式软密封中线蜗轮蝶阀

外形及主要连接尺寸(PN6bar、PN10bar、PN16bar)



单位: mm

| 公称通径 | 主要尺寸 | | | 连接尺寸及螺栓规格 | | | | | |
|--------|------|------|-----|-----------|------------|---------|------------|---------|------------|
| | | | | PN6bar | | PN10bar | | PN16bar | |
| | L | H | D | D1 | n-d n-M | D1 | n-d n-M | D1 | n-d n-M |
| DN50 | 43 | 306 | 140 | 110 | 4-14 | 125 | 4-18 | 125 | 4-18 |
| DN65 | 46 | 321 | 140 | 130 | 4-14 | 145 | 4-18 | 145 | 4-18 |
| DN80 | 46 | 346 | 150 | 150 | 4-18 | 160 | 4-18 | 160 | 4-18 |
| DN100 | 52 | 387 | 160 | 170 | 4-18 | 180 | 4-18 | 180 | 4-18 |
| DN125 | 56 | 411 | 160 | 200 | 4-18 | 210 | 4-18 | 210 | 4-18 |
| DN150 | 56 | 447 | 160 | 225 | 4-18 | 240 | 4-22 | 240 | 4-22 |
| DN200 | 60 | 572 | 280 | 280 | 4-18 | 295 | 4-22 | 295 | 4-22 |
| DN250 | 68 | 646 | 280 | 335 | 4-18 | 350 | 4-22 | 355 | 4-26 |
| DN300 | 78 | 738 | 280 | 395 | 4-22 | 400 | 4-22 | 410 | 4-26 |
| DN350 | 78 | 761 | 280 | 445 | 4-22 | 460 | 4-22 | 470 | 4-26 |
| DN400 | 102 | 877 | 320 | 495 | 4-22 | 515 | 4-26 | 525 | 4-30 |
| DN450 | 114 | 938 | 320 | 550 | 4-22 | 565 | 4-26 | 585 | 4-30 |
| DN500 | 127 | 993 | 320 | 600 | 4-22 | 620 | 4-M24 | 650 | 4-M30 |
| DN600 | 154 | 1131 | 320 | 705 | 4-26 | 725 | 4-M27 | 770 | 4-M33 |
| DN700 | 165 | 1476 | 370 | 810 | 4-26 | 840 | 4-M27 | 840 | 4-M33 |
| DN800 | 190 | 1533 | 370 | 920 | 4-30 | 950 | 4-M30 | 950 | 4-M36 |
| DN900 | 203 | 1655 | 370 | 1020 | 4-M27 | 1050 | 4-M30 | 1050 | 4-M36 |
| DN1000 | 216 | 1765 | 730 | 1120 | 4-M27 | 1160 | 4-M33 | 1170 | 4-M39 |
| DN1200 | 254 | 2301 | 420 | 1340 | 4-M30 | 1380 | 4-M36 | 1390 | 4-M45 |
| DN1400 | 279 | 2595 | 420 | 1560 | 4-M33 | 1590 | 4-M39 | 1590 | 4-M45 |
| DN1600 | 318 | 2810 | 600 | 1760 | 4-M33 | 1820 | 4-M45 | 1820 | 4-M52 |

注:配反法兰默认GB/T9124对焊法兰,也可使用蝶阀对夹专用平焊法兰,其它标准法兰是否匹配请咨询我司客服或销售人员。