



官网二维码

H61-U UPVC、H61-U CPVC、H61-U PVDF
等系列单由令耐腐蚀塑料止回阀

使用说明书

20230415版

上海北四特自动化科技有限公司【简称: BEST自控阀业】

总部地址: 上海市嘉定区金沙江路3131号	外 贸 部: 上海市嘉定区定边路35号 东方汽配城三期新商务楼8楼
内销中心: 上海市嘉定区定边路35号 东方汽配城三期新商务楼8楼	外贸热线: 0086-21-66123456 0086-21-66554433
电话: 021-52751101 52751111	外 贸 QQ: 2880686090 2880686094 2880686098
网址: www.52751111.com	外贸邮箱: sale01@bestautovalve.com
邮箱: best@52751101.com	sale02@bestautovalve.com
邮编: 201824	sale03@bestautovalve.com
	sale06@bestautovalve.com

在线客服QQ: 2880686080 2880686081 2880686086 2880686094

在线售后QQ: 2880686082 2880686083 2880686091

在线销售QQ: 2880686076 2880686079 2880686085 2880686090 2880686098



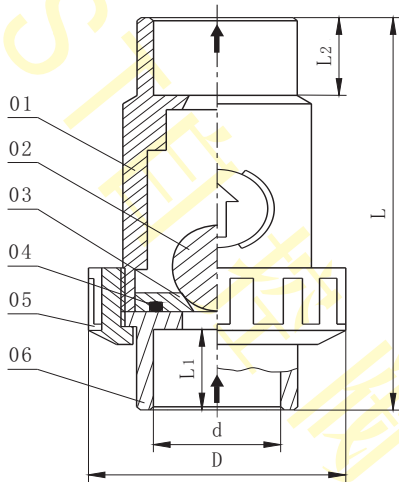
H61W-50UZ-dy

上海北四特自动化科技有限公司

一、产品特点

- 01、通径范围:DN20~150
02、公称压力:PN10bar
03、阀体材料:UPVC(代号:U), CPVC(代号:U), PPH(代号:[P])
PVDF(代号:U), FRPP(代号:[P])
04、适用介质温度:UPVC---Ia:-9~60℃
CPVC/FRPP/PPH---IIa:-9~95℃
PVDF---常规IIe:-9~120℃, 特需IIIc:-9~150℃
05、密封材料:阀芯密封本体材料(代号:W)
管接头密封圈常规EPDM(代号:E), 特需VITON(代号:V)
06、竖立安装, 介质的流向必须与阀体上的箭头方向一致
07、连接方式:粘插连接

二、结构图



三、零部件材料表

类别		H61W-□U	H61W-□Ū	H61W-□[P̄]	H61W-□U	H61W-□[P]
序号	零部件名称	材料				
01	阀体	UPVC	CPVC	FRPP	PVDF	PPH
02	阀瓣	UPVC	CPVC	FRPP	PVDF	PPH
03	阀座	UPVC	CPVC	FRPP	PVDF	PPH
04	O型圈	常规EPDM，特需VITON				
05	由令	UPVC	CPVC	FRPP	PVDF	PPH
06	管接头	UPVC	CPVC	FRPP	PVDF	PPH

注:□---公称通径。

四、外形尺寸及适用压力

单位:mm

尺寸 通径	适用压力 (bar)	d	D	L	L ₁	L ₂
DN15	0.3~6	20	52	87	21	21
DN20	0.3~6	25	61	107	26	26
DN25	0.3~6	32	73	125	27	27
DN32	0.3~6	40	82	142	32	32
DN40	0.3~6	50	95	151	35	35
DN50	0.3~6	63	116	168	37	37
DN65	0.3~6	75	145	225	53	53
DN80	0.3~6	90	173	222	55	55
DN100	0.3~6	110	206	265	62	62
DN150	0.3~6	160	283	378	91	91

五、质量承诺

- 1、在说明书指定的参数下使用, 保用一年(交货日起算)。
2、由于用户安装、使用等原因引起的故障, 不在保修范围内, 但我司可以协助指导解决。