



官网二维码

CS19、CS49、CS69系列
碳钢、不锈钢热动力式疏水阀

使用说明书

20230415版

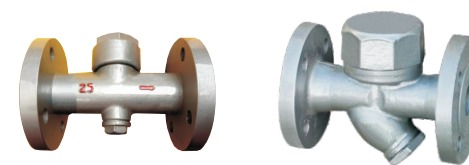
上海北四特自动化科技有限公司【简称: BEST自控阀业】

总部地址: 上海市嘉定区金沙江路3131号	外 贸 部: 上海市嘉定区定边路35号 东方汽配城三期新商务楼8楼
内销中心: 上海市嘉定区定边路35号 东方汽配城三期新商务楼8楼	外贸热线: 0086-21-66123456 0086-21-66554433
电话: 021-52751101 52751111	外 贸 QQ: 2880686090 2880686094 2880686098
网址: www.52751111.com	外贸邮箱: sale01@bestautovalve.com
邮箱: best@52751101.com	sale02@bestautovalve.com
邮编: 201824	sale03@bestautovalve.com
	sale06@bestautovalve.com

在线客服QQ: 2880686080 2880686081 2880686086 2880686094

在线售后QQ: 2880686082 2880686083 2880686091

在线销售QQ: 2880686076 2880686079 2880686085 2880686090 2880686098



CS49H-25CF-T
(常规T型)

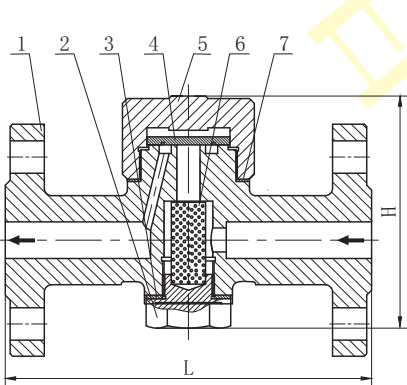
CS49H-20CF-Y
(特需Y型)

上海北四特自动化科技有限公司

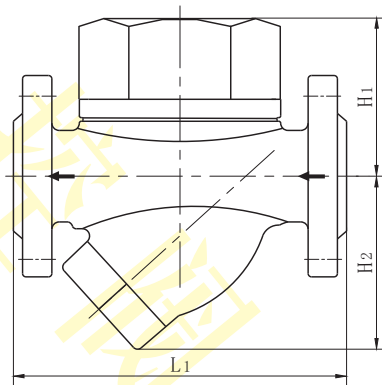
一、产品特点

- 01、通径范围:DN15~100
- 02、适用介质温度:碳钢Vd:-29~300℃, 不锈钢Ve:-40~300℃
- 03、公称压力:常规PN16bar, 特需PN25、40bar
- 04、带过滤网和排污口, 减少杂质对疏水阀的影响
- 05、阀体材料:铸钢WCB(代号:C), SS304不锈钢(代号:B)
SS316不锈钢(代号:R), SS316L不锈钢(代号:L)
- 06、阀片密封材料:常规硬密封---合金钢(代号:H)、本体材料(代号:W)
特需硬密封---硬质合金(代号:Y)
- 07、利用热力学原理, 使阀片上下产生压差。主要用于压力较高的蒸汽管线上, 阻止蒸汽泄漏, 排除凝结水。因冷凝水二次汽化会关闭阀片, 故有间歇排水现象
- 08、介质的流向必须与阀体上的箭头方向一致, 必须水平安装, 否则会出现工作异常, 排污口向下效果最佳

二、结构图及外形图



CS49系列T型结构图



CS49系列Y型外形图

CS49H-25CF-T
(常规T型)CS49H-20CF-Y
(特需Y型)

三、零部件材料表

类别	序号	零部件名称	材料			
			CS19◇-□C CS49◇-□C CS69◇-□C	CS19◇-□B CS49◇-□B CS69◇-□B	CS19◇-□R CS49◇-□R CS69◇-□R	CS19◇-□L CS49◇-□L CS69◇-□L
	1	阀体	WCB	CF8	CF8M	CF3M
	2	螺栓	35 [#]	SS304	SS316	SS316L
	3	垫片1	H62	H62	H62	H62
	4	阀片	SS304	SS304	SS316	SS316L
	5	阀盖	WCB	CF8	CF8M	CF3M
	6	过滤网	SS304	SS304	SS316	SS316L
	7	垫片2	H62	H62	H62	H62

注: ◇---阀片密封材料, □---公称通径。

四、外形尺寸(PN16bar)

单位:mm

尺寸 通径	CS19◇-□-T CS69◇-□-T		CS49◇-□-T		CS19◇-□-Y(丝扣式) CS69◇-□-Y(焊接式)			CS49◇-□-Y(法兰式)		
	L	H	L	H	L ₁	H ₁	H ₂	L ₁	H ₁	H ₂
DN15	90	80	150	110	80	47	54	150	58	47
DN20	90	90	150	110	90	52	59	150	58	47
DN25	90	115	160	115	95	59	62	160	62	48
DN32	120	138	200	138	105	71	90	210	78	52
DN40	120	148	230	148	110	71	90	230	80	55
DN50	140	163	230	163	120	71	105	230	81	65
DN65	-	-	250	185	-	-	-	280	100	82
DN80	-	-	280	285	-	-	-	310	118	92
DN100	-	-	310	315	-	-	-	460	128	102

注: 1、螺纹常规为G螺纹, 也可按用户要求定制ZG(PT)、NPT等螺纹。

2、法兰默认按JB/T79-1994标准制造, 也可按用户指定标准制造, 如GB/T9124、HG/T20592、ANSI、JIS、DIN等标准。

五、质量承诺

- 1、在说明书指定的参数下使用, 保用一年(交货日起算)。
- 2、由于用户安装、使用等原因引起的故障, 不在保修范围内, 但我司可以协助指导解决。