



官网二维码

YG41-T黄铜、YG41-C碳钢、YG41-B不锈钢  
系列法兰式Y型过滤器〈过滤阀〉

## 使用说明书

20230415版

### 上海北四特自动化科技有限公司【简称: BEST自控阀业】

总部地址: 上海市嘉定区金沙江路 3131号	外 贸 部: 上海市嘉定区定边路35号 东方汽配城三期新商务楼8楼
内销中心: 上海市嘉定区定边路35号 东方汽配城三期新商务楼 8楼	外贸热线: 0086-21-66123456 0086-21-66554433
电话: 021-52751101 52751111	外 贸 QQ: 2880686090 2880686094 2880686098
网址: www.52751111.com	外贸邮箱: sale01@bestautovalve.com
邮箱: best@52751101.com	sale02@bestautovalve.com
邮编: 201824	sale03@bestautovalve.com
	sale06@bestautovalve.com

在线客服QQ: 2880686080 2880686081 2880686086 2880686094

在线售后QQ: 2880686082 2880686083 2880686091

在线销售QQ: 2880686076 2880686079 2880686085 2880686090 2880686098



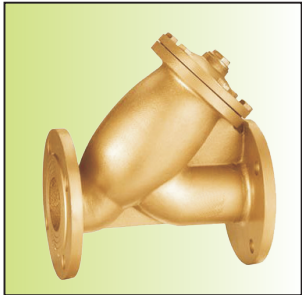
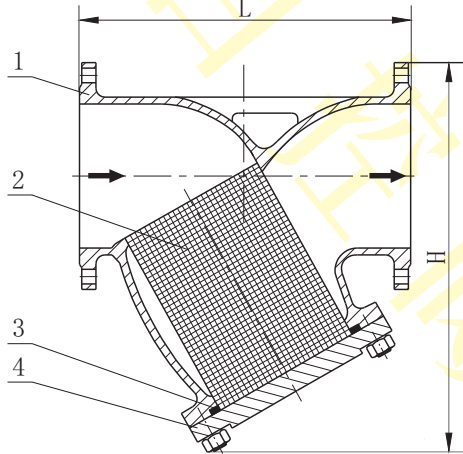
YG41-25BF-[80]

**上海北四特自动化科技有限公司**

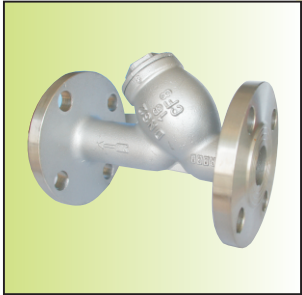
一、产品特点

- 01、通径范围:DN15~500  
02、公称压力:常规PN16bar, 特需PN25、40、63、100bar  
03、流通快速, 压力损失小, 抗污性强, 排污方便  
04、滤网目数:常规60目, 特需8~480目  
05、阀体材料:黄铜(代号:T), 铸钢WCB(代号:C)  
SS304不锈钢(代号:B), SS316不锈钢(代号:R), SS316L不锈钢(代号:L)  
06、适用介质温度:黄铜---IIIb:-40~150℃(PTFE垫片密封)  
碳钢---Va:-29~350℃(柔性石墨垫片密封)  
不锈钢---常规IIIb:-40~150℃(PTFE垫片密封), 特需Vc:-40~450℃(柔性石墨垫片密封)  
07、介质的流向必须与阀体上的箭头方向一致  
08、可任意角度安装, 阀盖朝下安装, 便于收集杂物和清洗滤网

二、结构图



YG41-25TF



YG41-25BF-[80]

三、零部件材料表

类别		YG41-□T	YG41-□C	YG41-□B	YG41-□R	YG41-□L
序号	零部件名称	材料				
1	阀体	黄铜	WCB	CF8	CF8M	CF3M
2	滤网	SS304	SS304	SS304	SS316	SS316L
3	密封垫片	PTFE	柔性石墨	PTFE	PTFE	PTFE
4	阀盖	黄铜	WCB	CF8	CF8M	CF3M

注:1、□---公称通径。  
2、黄铜、不锈钢阀体垫片3常规为PTFE, 碳钢阀体垫片3常规为柔性石墨。

四、外形尺寸(碳钢、不锈钢, PN16bar)

单位:mm

尺寸 通径	YG41-□C/B/R/L		尺寸 通径	YG41-□C/B/R/L	
	L	H		L	H
DN15	150	120	DN125	360	430
DN20	150	140	DN150	430	550
DN25	160	150	DN200	520	620
DN32	180	170	DN250	640	700
DN40	200	190	DN300	720	800
DN50	220	220	DN350	780	850
DN65	250	290	DN400	860	900
DN80	280	310	DN450	980	1000
DN100	320	360	DN500	1040	1100

注:1、□---公称通径。  
2、法兰默认按JB/T79-1994标准制造, 也可按用户指定标准制造, 如GB/T9124、HG/T20592、ANSI、JIS、DIN等标准。  
3、如需铜阀体的外形尺寸请咨询我司客服或销售人员。

五、质量承诺

- 1、在说明书指定的参数下使用, 保用一年(交货日起算)。  
2、由于用户安装、使用等原因引起的故障, 不在保修范围内, 但我司可以协助指导解决。