

KTLG碳钢、不锈钢系列快开提篮式过滤器〈过滤阀〉

产品特点

- 01、口径范围:DN25~300, 公称压力:常规PN10bar, 特需PN6、16、25、40bar
- 02、适用介质:水、油、气及非腐蚀性介质等, 滤网目数:常规60目, 特需8~480目
- 03、可快速打开阀盖进行滤网拆卸及内部清理等作业, 过滤面积大, 流通快速, 抗污性强
- 04、阀体材料:铸钢WCB(代号:C), SS304不锈钢(代号:B)
SS316不锈钢(代号:R), SS316L不锈钢(代号:L)
- 05、必须竖直向上安装, 否则无法排污或可能发生滤篮(滤网+滤网框架)脱落
- 06、介质的流向必须与阀体上的箭头方向一致



KTLG-80CF-[20]-□"
(排污口带排污球阀)

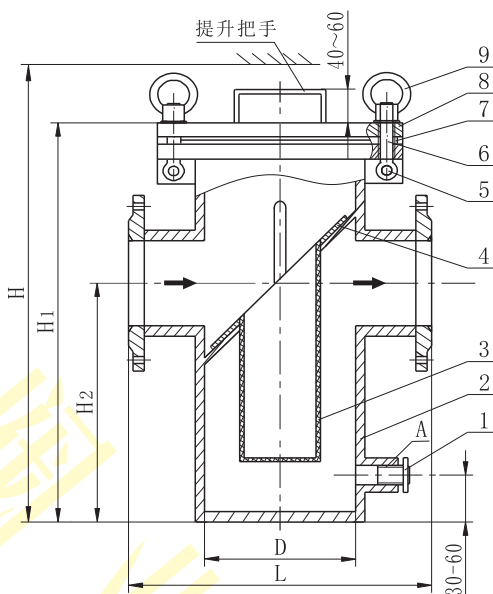
常用阀体材料、阀盖密封件适用介质温度范围表

密封材料	NBR(常规)	PTFE(特需)	金属缠绕垫(特需)	备注
碳钢	Ib: -9~80℃	IIIa: -29~150℃	Va: -29~350℃	衬胶、衬F46、衬F4后, 适用 介质温度受限于衬里材料。
不锈钢	Ib: -9~80℃	IIIb: -40~150℃	Vc: -40~450℃	

零部件材料表

类别	KTLG-□C	KTLG-□B	KTLG-□R	KTLG-□L	
序号	零部件名称	材料			
1	排污塞	35 [#]	SS304	SS316	SS316L
2	阀体	WCB	CF8	CF8M	CF3M
3	滤网	SS304	SS304	SS316	SS316L
4	滤网框架	SS304	SS304	SS316	SS316L
5	销钉	45 [#]	SS304	SS304	SS304
6	活节螺栓	45 [#]	SS304	SS304	SS304
7	法兰垫	常规NBR，特需PTFE、金属缠绕垫			
8	阀盖	WCB	CF8	CF8M	CF3M
9	吊耳	45 [#]	SS304	SS304	SS304

结构图



注: 1、□——公称口径。

- 2、当DN≤150时, 阀盖8上设置一个提升把手;
当DN≥200时, 阀盖8上设置两个提升把手。

外形尺寸(PN10、16bar)

单位:mm

尺寸 口径	KTLG-□C/B/R/L						尺寸 口径	KTLG-□C/B/R/L					
	L	H	H1	H2	D	A		L	H	H1	H2	D	A
DN25	180	410	260	160	76	ZG3/8"	DN100	400	881	470	300	219	ZG3/8"
DN32	200	420	270	160	76	ZG3/8"	DN125	480	1097	550	360	273	ZG3/8"
DN40	260	560	300	170	108	ZG3/8"	DN150	500	1276	630	420	273	ZG3/4"
DN50	260	560	300	170	108	ZG3/8"	DN200	560	1397	780	530	325	ZG3/4"
DN65	330	637	360	210	133	ZG3/8"	DN250	660	1544	930	640	426	ZG3/4"
DN80	340	719	400	250	159	ZG3/8"	DN300	750	1739	1200	840	450	ZG3/4"

- 注: 1、法兰默认按JB/T79-1994标准制造, 也可按用户指定标准制造, 如GB/T9124、HG/T20592、ANSI、JIS、DIN等标准。
- 2、排污口常规为内螺纹连接, 也可按用户要求定制法兰连接。
- 3、排污口常规不配排污阀, 也可按用户要求配好排污阀(排污球阀、蝶阀等)。
- 4、H为最小安装空间高度。