



官网二维码

XQG-C碳钢、XQG-B不锈钢
系列消气过滤器〈过滤阀〉

使用说明书

20230415版

上海北四特自动化科技有限公司【简称: BEST自控阀业】

总部地址: 上海市嘉定区金沙江路 3131号	外 贸 部: 上海市嘉定区定边路35号 东方汽配城三期新商务楼8楼
内销中心: 上海市嘉定区定边路35号 东方汽配城三期新商务楼 8楼	外贸热线: 0086-21-66123456 0086-21-66554433
电话: 021-52751101 52751111	外 贸 QQ: 2880686090 2880686094 2880686098
网址: www.52751111.com	外贸邮箱: sale01@bestautovalve.com
邮箱: best@52751101.com	sale02@bestautovalve.com
邮编: 201824	sale03@bestautovalve.com
	sale06@bestautovalve.com

在线客服QQ: 2880686080 2880686081 2880686086 2880686094

在线售后QQ: 2880686082 2880686083 2880686091

在线销售QQ: 2880686076 2880686079 2880686085 2880686090 2880686098



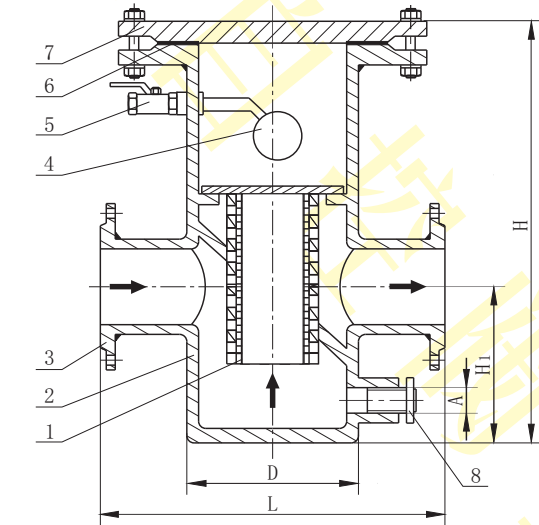
XQG-80CF-[40]-Wai
【外置消气机构】

上海北四特自动化科技有限公司

一、产品特点

- 01、集过滤、消气为一体的新型产品
- 02、通径范围:DN25~300
- 03、公称压力:常规PN6bar, 特需PN10、16、25、40bar
- 04、适用介质:水、油等液体
- 05、适用介质温度:1b:-9~80℃
- 06、阀体材料:铸钢WCB(代号:C), SS304不锈钢(代号:B)
SS316不锈钢(代号:R), SS316L不锈钢(代号:L)
- 07、滤网目数:常规60目, 特需8~480目
- 08、介质的流向必须与阀体上的箭头方向一致
- 09、必须竖直向上安装, 否则无法排污或可能发生滤筒脱落
- 10、该产品过滤、消气性能好, 设计合理, 拆卸、清洗方便快捷, 是保证液体流量计长期安全工作不可缺少的辅助装置

二、结构图(内置消气机构)



XQG-150CF-[40]-Nei
【内置消气机构】



XQG-80CF-[40]-Wai
【外置消气机构】

三、零部件材料表

类别		XQG-□C	XQG-□B	XQG-□R	XQG-□L
序号	零部件名称	材料			
1	过滤网	SS304	SS304	SS316	SS316L
2	阀体	WCB	SS304	SS316	SS316L
3	进口法兰	WCB	SS304	SS316	SS316L
4	消气机构	组件	组件	组件	组件
5	球阀	组件	组件	组件	组件
6	垫片	石墨	石墨	石墨	石墨
7	顶盖	WCB	SS304	SS316	SS316L
8	排污塞	35°	SS304	SS316	SS316L

注:□---公称通径。

四、工作原理

内置消气机构的消气过滤器排气原理类似F100系列浮球阀, 液位上升浮球阀关闭, 当管路里面产生气体时, 气体聚集在浮球阀上方, 使液位下降, 浮球阀打开排出管路中的气体, 液位再次上升, 浮球阀关闭。外置消气机构的消气过滤器是在普通篮式过滤器的顶部安装1个ZP77或ZP88的排气阀, 排气原理同ZP77或ZP88系列排气阀。

五、外形尺寸(PN6bar)

单位:mm

尺寸 通径	XQG-□C/B/R/L					尺寸 通径	XQG-□C/B/R/L				
	L	H	H ₁	D	排污口 A		L	H	H ₁	D	排污口 A
DN25	180	260	160	76	G1/2"	DN100	400	470	300	219	G1/2"
DN32	200	270	160	76	G1/2"	DN125	480	550	360	273	G1/2"
DN40	260	300	170	108	G1/2"	DN150	500	630	420	273	G1/2"
DN50	260	300	170	108	G1/2"	DN200	560	780	530	325	G3/4"
DN65	330	360	210	133	G1/2"	DN250	660	930	640	426	G3/4"
DN80	340	400	250	159	G1/2"	DN300	750	1200	840	478	G1"

注:法兰默认按JB/T79-1994标准制造, 也可按用户指定标准制造, 如GB/T9124、HG/T20592、ANSI、JIS、DIN等标准。

六、质量承诺

- 1、在说明书指定的参数下使用, 保用一年(交货日起算)。
- 2、由于用户安装、使用等原因引起的故障, 不在保修范围内, 但我司可以协助指导解决。