

## BEST系列电动执行器

### 产品特点

- 01、体积小:体积仅相当于国内同类产品(如:CB系列执行器)的35%左右
- 02、重量轻:重量仅相当于同类产品(如:CB系列执行器)的30%左右
- 03、性能好:轴承、电气元件等关键零部件采用进口产品或国内名牌产品
- 04、使用方便:免加油、免点检、防水防锈
- 05、本系列产品可定制防爆型,潜水型
- 06、本系列产品可定制整体型带现场控制开关按钮

### 选型配置表



BESTZ-05◇02

型号	AC24/110/220/380V		DC12/24/220V		软密封球阀	软密封蝶阀	硬密封球阀	硬密封蝶阀
	输出力矩 (N·m)	动作时间 (s/90°)	输出力矩 (N·m)	动作时间 (s/90°)	DN	DN	DN	DN
BEST-05	15	10	-	-	08~25	40~50	08~20	-
	30	20	30	6	08~32	65	08~25	-
	50	30	50	10	08~40	80(注6)	08~32	-
BEST-10	50	13	-	-	08~40	80~100	08~32	40~50
	50	15	-	-	08~40	80~100	08~32	40~50
	60	20	-	-	40~50	80~100	32~40	50~65
	100	30	100	10	50~65	80~125	40~50	65~80
BEST-20	80	9	-	-	50~65	80~125	40~50	65~80
	100	15	-	-	50~65	80~125	40~50	65~80
	150	20	-	-	50~65	125~150	40~50	80~100
	200	30	200	10	65~80	150~200	50~65	80~100
	200	60	-	-	65~80	150~200	50~65	80~100
BEST-50	150	9	-	-	50~65	125~150	40~50	80~100
	250	15	-	-	65~80	150~200	50~65	100~125
	300	20	-	-	80~100	150~200	50~65	100~125
	500	30	500	15	100~125	250~300	65~80	100~125
	500	60	-	-	100~125	250~300	65~80	100~125
BEST-100	300	15	-	-	80~100	150~200	50~65	100~125
	800	30	-	-	150~200	300~350	100~150	150~200
	1000	50	1000	25	150~200	300~400	100~150	150~200
BEST-200	2000	100	-	-	250~300	400~500	200~250	250~300
BEST-400	4000	100	-	-	300~400	500~600	250~300	400~450
BEST-600	6000	150	-	-	400~500	600~700	300~400	500

注:1、上表配置是指公称压力在PN1.6MPa标准力矩下的配置,仅供参考,具体以阀门的实际扭矩为准。

2、建议在选配电动执行器时,应当以执行器额定输出力矩的60%~80%作为阀门的工作力矩。

3、当阀门所需力矩大于6000N·m时,请选CZ多回转或CB部分回转系列执行器。

4、BEST-100系列的执行器直流电源只有DC24V,无DC12V和DC220V。

5、BEST-05执行器配DN80的软密封蝶阀时仅限对夹式,法兰式软密封蝶阀应配BEST-10执行器。

6、高原地区(海拔3000m以上场合)使用,执行器需加大一级配置。

7、电源50/60Hz通用,允许±10%的电压波动。

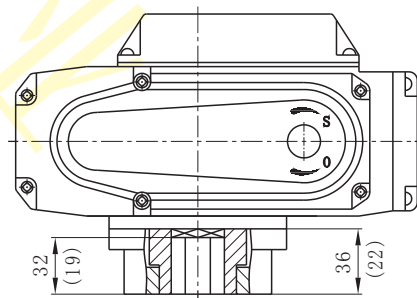
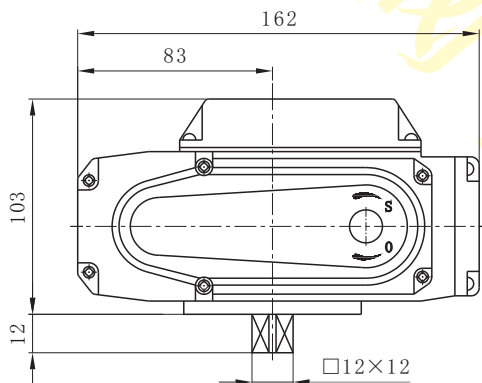
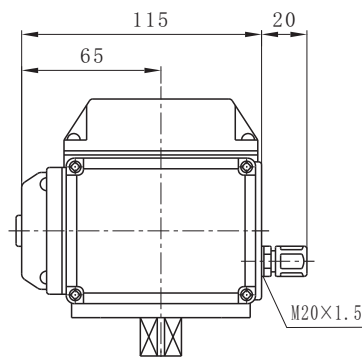
## BEST-05系列电动执行器

### 性能参数

型号	BEST-05						
电源电压	DC12V	DC24V	DC220V	AC24V	AC110V	AC220V	AC380V
额定电流	3.8A	2A	0.21A	2.2A	0.48A	0.24A	0.15A
电机功率	20W			10W			
输出力矩	30/50*N.m			15/30/50*N.m			
90°动作时间	6/10*s			10/20/30*s			
绝缘电阻	100MΩ/300VDC			100MΩ/500VDC			
耐压等级	500 VAC/1min		1500 VAC/1min	500 VAC/1min	1500 VAC/1min		2000 VAC/1min
电机类型	全封闭鼠笼感应电机						
转动角度	出厂值:0~90°(0~300°可调)						
电气接口	M20×1.5防水电缆接头						
手动操作	附带内六角手柄(对边距S=6mm)						
防护等级	常规IP67户外型，特需IP68潜水型						
环境温度	常规:-30~60℃，超出此范围可定制						
安装角度	可多角度安装，但严禁执行器朝下，水平安装竖直向上可延长使用寿命						
限位形式	电气、机械双重限位						
选装功能	加热除湿器						
整机重量	2.2kg						
功能描述	常规:有源触点输出、无源触点输出、开度α型阻值输出						
	特需:热故障信号输出、开关型模拟信号输出、调节型						

注:\*表示空载时常规默认动作时间及额定输出力矩, 输出力矩和动作时间相对应。

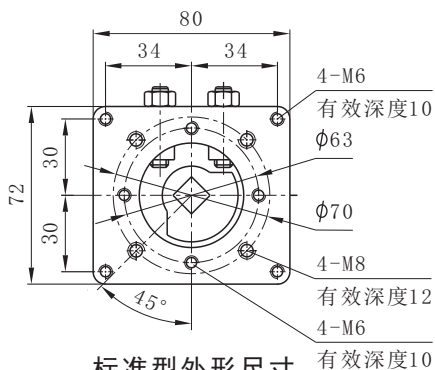
### 外形尺寸



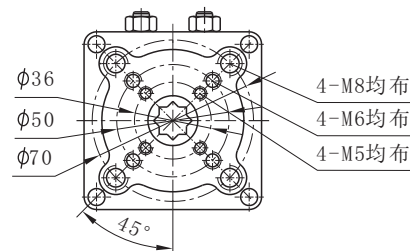
直装式(免支架)安装参数		
输出轴内四方	□9×9    □14×14 □11×11	
法兰尺寸	F03+F05*    F05+F07	
阀杆高度	≤19mm    ≤32mm	

注:1、订货时必须明确输出轴内四方尺寸。

2、带\*号法兰规格代表常规法兰组。



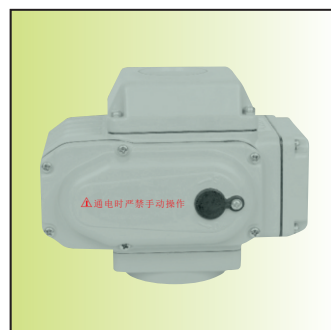
标准型外形尺寸



直装式外形尺寸



标准型【输出轴外四方】



直装式【输出轴内四方】

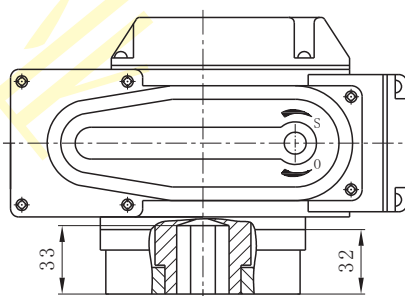
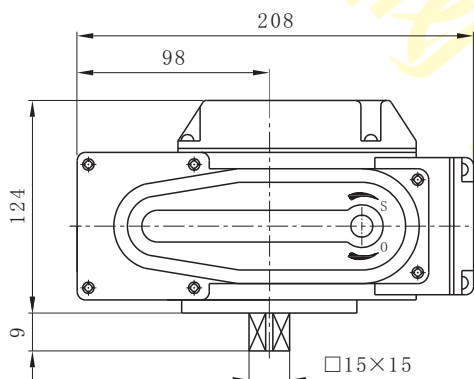
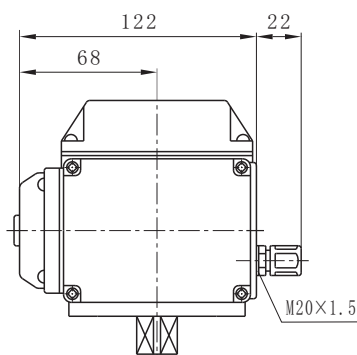
## BEST-10系列电动执行器

### 性能参数

型号	BEST-10						
电源电压	DC12V	DC24V	DC220V	AC24V	AC110V	AC220V	AC380V
额定电流	4.8A	2.4A	0.32A	3A	0.64A	0.32A	0.19A
电机功率	40W			23W			
输出力矩	100N·m			50/60/100*N·m			
90°动作时间	10s			15/20/30*s			
绝缘电阻	100MΩ/300VDC			100MΩ/500VDC			
耐压等级	500 VAC/1min		1500 VAC/1min	500 VAC/1min	1500 VAC/1min		2000 VAC/1min
电机类型	全封闭鼠笼感应电机						
转动角度	出厂值:0~90°(0~120°可调)						
电气接口	M20×1.5防水电缆接头						
手动操作	附带内六角手柄(对边距S=6mm)						
防护等级	常规IP67户外型，特需IP68潜水型						
环境温度	常规:-30~60℃，超出此范围可定制						
安装角度	可多角度安装，但严禁执行器朝下，水平安装竖直向上可延长使用寿命						
限位形式	电气、机械双重限位						
选装功能	加热除湿器						
整机重量	4kg						
功能描述	常规:有源触点输出、无源触点输出、开度α型阻值输出						
	特需:热故障信号输出、开关型模拟信号输出、调节型						

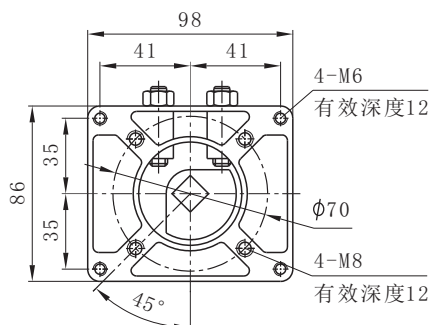
注:\*表示空载时常规默认动作时间及额定输出力矩, 输出力矩和动作时间相对应。

### 外形尺寸

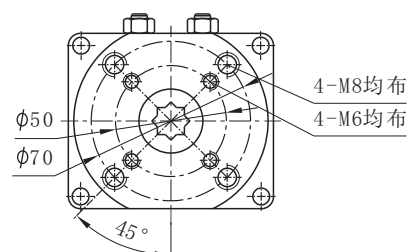


直装式(免支架)安装参数	
输出轴内四方	□11×11 □17×17 □14×14
法兰尺寸	F05+F07
阀杆高度	≤32mm

注:订货时必须明确输出轴内四方尺寸。



标准型外形尺寸



直装式外形尺寸



标准型【输出轴外四方】



直装式【输出轴内四方】

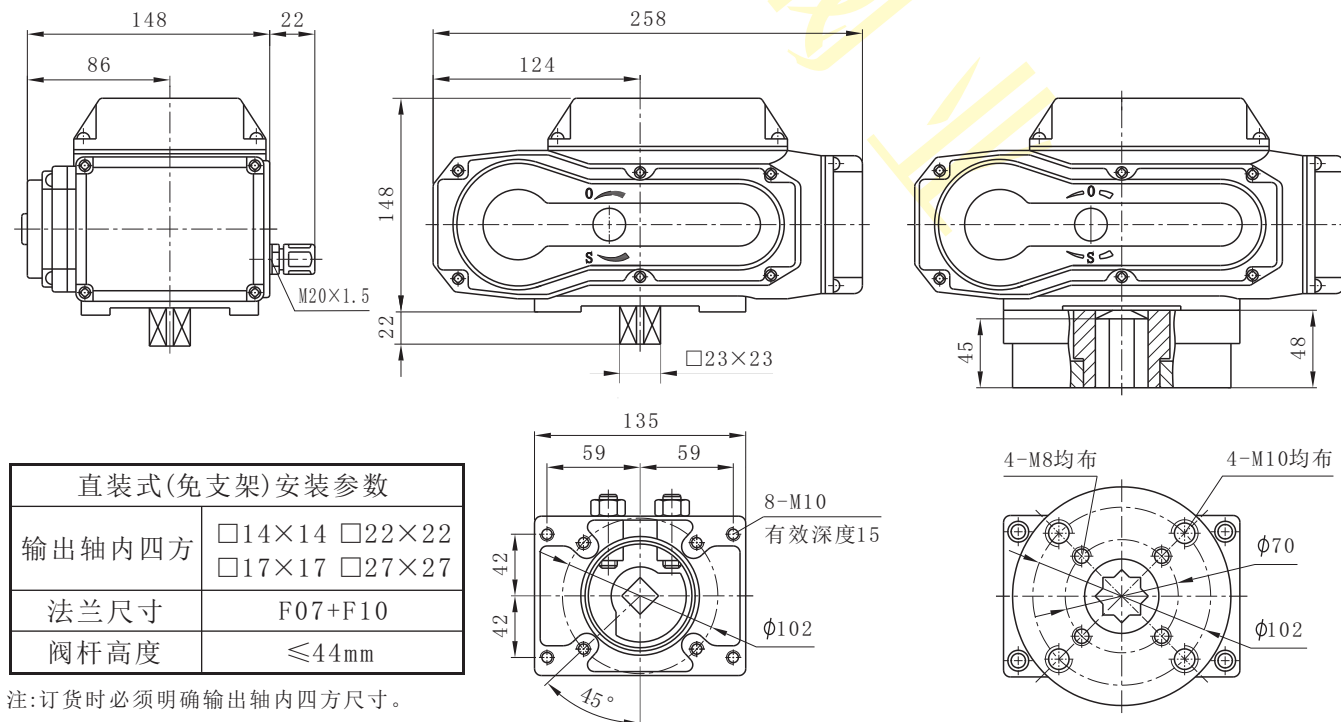
## BEST-20系列电动执行器

### 性能参数

型号	BEST-20					
电源电压	DC24V	DC220V	AC24V	AC110V	AC220V	AC380V
额定电流	8A	0.35A	5A	0.9A	0.48A	0.25A
电机功率	40W					
输出力矩	200N·m		80/100/150/200*/200N·m			
90°动作时间	10s		9/15/20/30*/50s			
绝缘电阻	100MΩ/300VDC		100MΩ/500VDC			
耐压等级	500 VAC/1min	1500 VAC/1min	500 VAC/1min	1500 VAC/1min		2000 VAC/1min
电机类型	全封闭鼠笼感应电机					
转动角度	出厂值:0~90°(0~120°可调)					
电气接口	M20×1.5防水电缆接头					
手动操作	附带内六角手柄(对边距S=6mm)					
防护等级	常规IP67户外型，特需IP68潜水型					
环境温度	常规:-30~60℃，超出此范围可定制					
安装角度	可多角度安装，但严禁执行器朝下，水平安装竖直向上可延长使用寿命					
限位形式	电气、机械双重限位					
选装功能	加热除湿器					
整机重量	7kg					
功能描述	常规:有源触点输出、无源触点输出、开度α型阻值输出					
	特需:热故障信号输出、开关型模拟信号输出、调节型					

注:\*表示空载时常规默认动作时间及额定输出力矩, 输出力矩和动作时间相对应。

### 外形尺寸



注:订货时必须明确输出轴内四方尺寸。



标准型【输出轴外四方】



直装式【输出轴内四方】

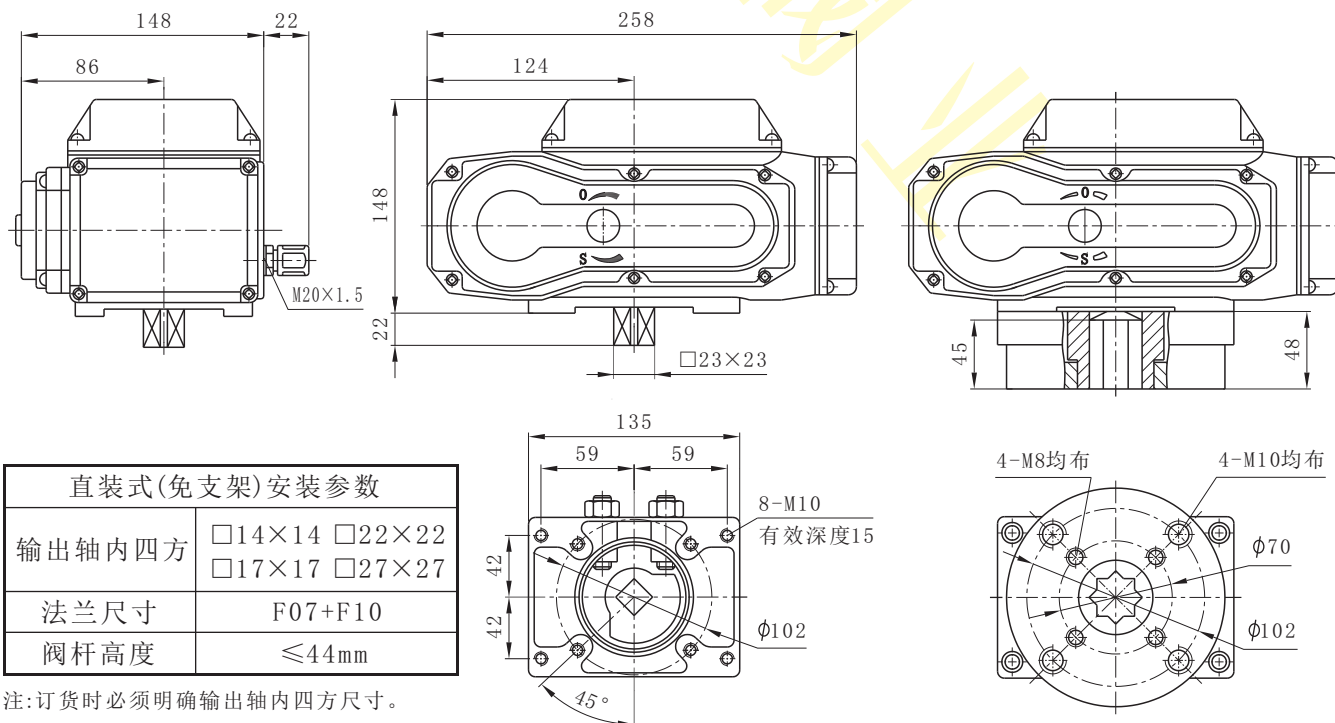
## BEST-50系列电动执行器

### 性能参数

型号	BEST-50					
电源电压	DC24V	DC220V	AC24V	AC110V	AC220V	AC380V
额定电流	7A	0.9A	8A	2A	0.92A	0.25A
电机功率	90W					
输出力矩	500N·m		150/250/300/500*/500N·m			
90°动作时间	15s		9/15/20/30*/60s			
绝缘电阻	100MΩ/300VDC		100MΩ/500VDC			
耐压等级	500 VAC/1min	1500 VAC/1min	500 VAC/1min	1500 VAC/1min		2000 VAC/1min
电机类型	全封闭鼠笼感应电机					
转动角度	出厂值:0~90°(0~120°可调)					
电气接口	M20×1.5防水电缆接头					
手动操作	附带内六角手柄(对边距S=6mm)					
防护等级	常规IP67户外型，特需IP68潜水型					
环境温度	常规:-30~60℃，超出此范围可定制					
安装角度	可多角度安装，但严禁执行器朝下，水平安装竖直向上可延长使用寿命					
限位形式	电气、机械双重限位					
选装功能	加热除湿器					
整机重量	7.8kg					
功能描述	常规:有源触点输出、无源触点输出、开度α型阻值输出 特需:热故障信号输出、开关型模拟信号输出、调节型					

注:\*表示空载时常规默认动作时间及额定输出力矩, 输出力矩和动作时间相对应。

### 外形尺寸



标准型外形尺寸

直装式外形尺寸



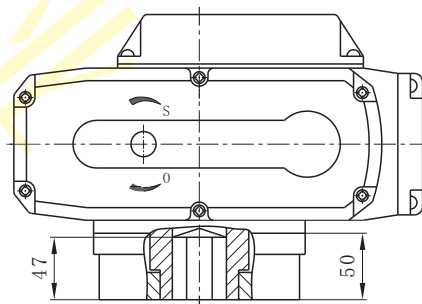
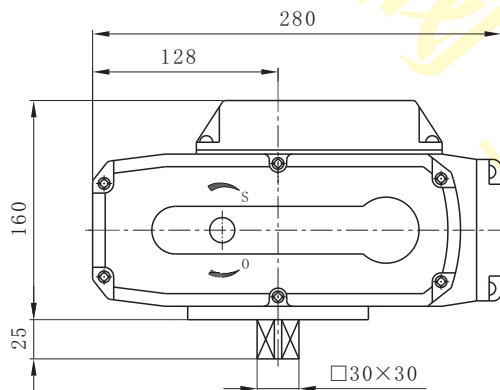
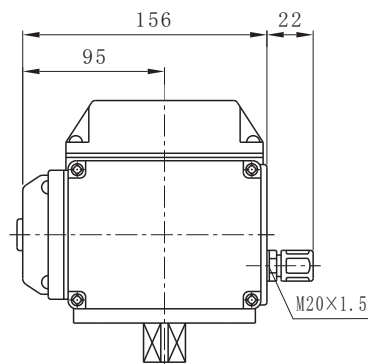
## BEST-100系列电动执行器

### 性能参数

型号	BEST-100				
电源电压	DC24V	AC24V	AC110V	AC220V	AC380V
额定电流	9A	8.2A	2.2A	1A	0.48A
电机功率	100W				
输出力矩	1000N·m	300/800/1000*N·m			500/1000*N·m
90°动作时间	25s	15/30/50*s			15/30*s
绝缘电阻	100MΩ/500VDC				
耐压等级	500 VAC/1min		1500 VAC/1min		2000 VAC/1min
电机类型	全封闭鼠笼感应电机				
转动角度	出厂值:0~90°(0~120°可调)				
电气接口	M20×1.5防水电缆接头				
手动操作	附带内六角手柄(对边距S=6mm)				
防护等级	常规IP67户外型，特需IP68潜水型				
环境温度	常规:-30~60℃，超出此范围可定制				
安装角度	可多角度安装，但严禁执行器朝下，水平安装竖直向上可延长使用寿命				
限位形式	电气、机械双重限位				
选装功能	加热除湿器				
整机重量	11kg				
功能描述	常规:有源触点输出、无源触点输出、开度α型阻值输出				
	特需:热故障信号输出、开关型模拟信号输出、调节型				

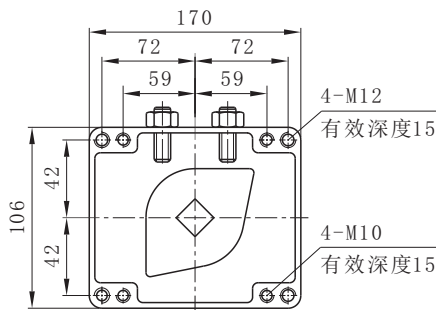
注:\*表示空载时常规默认动作时间及额定输出力矩, 输出力矩和动作时间相对应。

### 外形尺寸

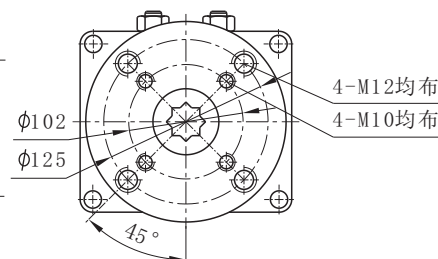


直装式(免支架)安装参数	
输出轴内四方	□22×22 □27×27
法兰尺寸	F10+F12
阀杆高度	≤44mm

注:订货时必须明确输出轴内四方尺寸。



标准型外形尺寸



直装式外形尺寸



标准型【输出轴外四方】



直装式【输出轴内四方】

## BEST-200系列电动执行器

### 性能参数

型号	BEST-200			
电源电压	AC24V	AC110V	AC220V	AC380V
额定电流	9A	2.2A	1.2A	0.48A
电机功率	100W			
输出力矩	2000N·m			2000N·m
90°动作时间	100s			50s
绝缘电阻	100MΩ/500VDC			
耐压等级	500 VAC/1min	1500 VAC/1min		2000 VAC/1min
电机类型	全封闭鼠笼感应电机			
转动角度	出厂值:0~90°(0~120°可调)			
电气接口	M20×1.5防水电缆接头			
手动操作	附带内六角手柄(对边距S=6mm)			
防护等级	常规IP67户外型，特需IP68潜水型			
环境温度	常规:-30~60℃，超出此范围可定制			
安装角度	可多角度安装，但严禁执行器朝下，水平安装竖直向上可延长使用寿命			
限位形式	电气、机械双重限位			
选装功能	加热除湿器			
整机重量	12kg			
功能描述	常规:有源触点输出、无源触点输出、开度α型阻值输出			
	特需:热故障信号输出、开关型模拟信号输出、调节型			

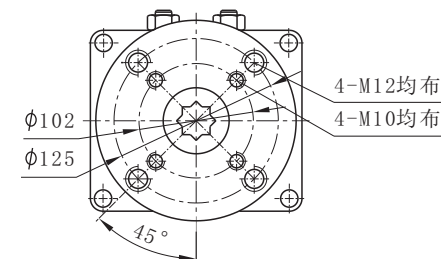
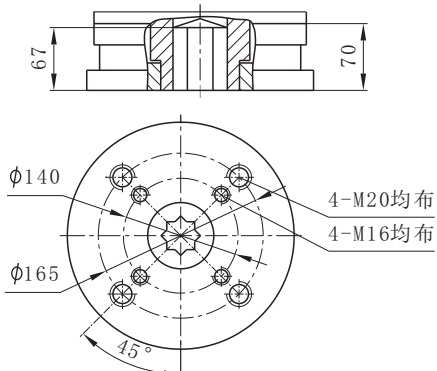
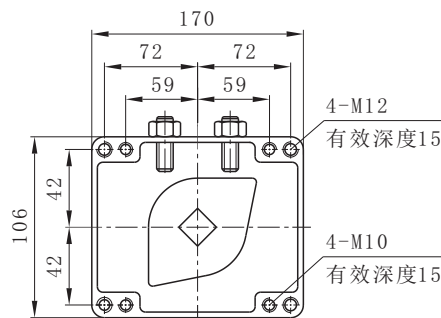
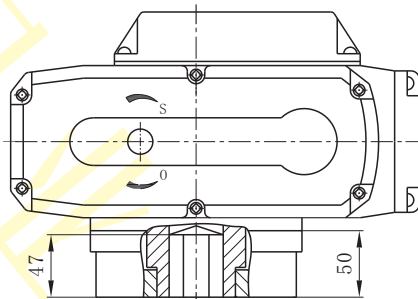
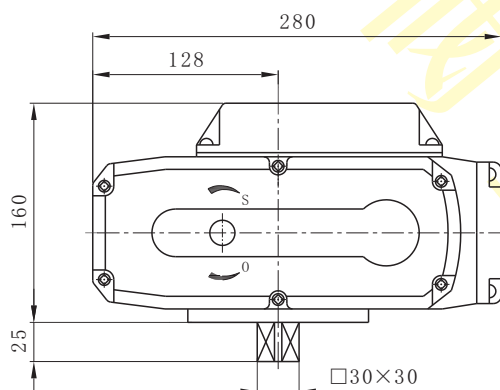
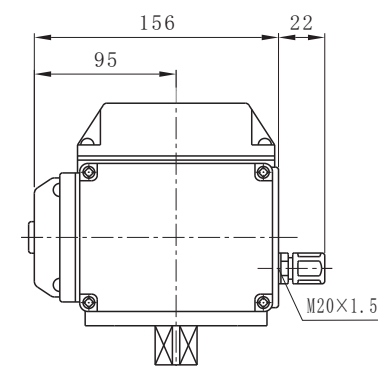


标准型【输出轴外四方】



直装式【输出轴内四方】

### 外形尺寸



标准型外形尺寸

直装式外形尺寸

直装式(免支架)安装参数

输出轴内四方	□22×22 □27×27 □36×36	
法兰尺寸	F10+F12*	F14+F16
阀杆高度	≤44mm	≤64mm

注:1、订货时必须明确输出轴内四方尺寸。

2、带\*号法兰规格代表常规法兰组。

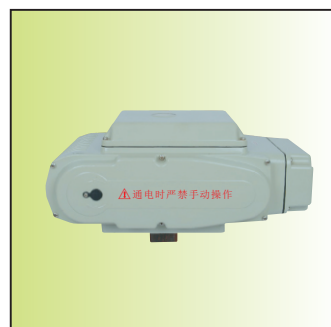
## BEST-400/600 系列电动执行器

### 性能参数

型号	BEST-400			BEST-600		
电源电压	AC110V	AC220V	AC380V	AC110V	AC220V	AC380V
额定电流	4.1A	2.1A	0.9A	4.1A	2.1A	0.9A
电机功率	200W			200W		
输出力矩	4000N·m			6000N·m		
90°动作时间	100s			150s		
绝缘电阻	100MΩ/500VDC					
耐压等级	1500 VAC/1min		2000 VAC/1min	1500 VAC/1min		2000 VAC/1min
电机类型	全封闭鼠笼感应电机					
转动角度	出厂值:0~90°(0~120°可调)					
电气接口	M20×1.5防水电缆接头					
手动操作	附带内六角手柄(对边距S=6mm)					
防护等级	常规IP67户外型，特需IP68潜水型					
环境温度	常规:-30~60℃，超出此范围可定制					
安装角度	可多角度安装，但严禁执行器朝下，水平安装竖直向上可延长使用寿命					
限位形式	电气、机械双重限位					
选装功能	加热除湿器					
整机重量	31.5kg					
功能描述	常规:有源触点输出、无源触点输出、开度α型阻值输出					
	特需:热故障信号输出、开关型模拟信号输出、调节型					

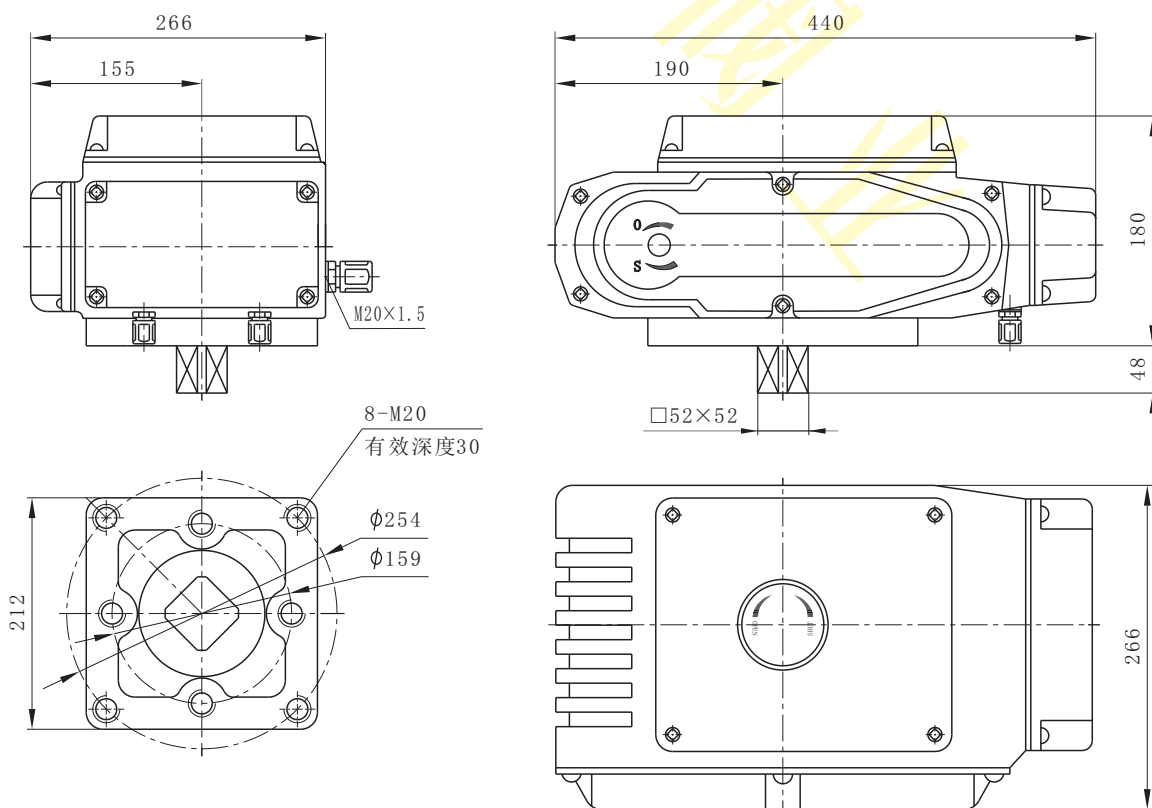


BEST-400 标准型



BEST-600 标准型

### 外形尺寸





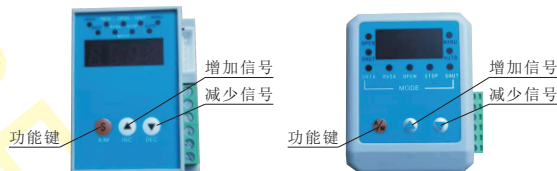
## BEST-T系列调节型电动执行器

### 产品特点

- 01、控制方式:智能调节型,可任意调节阀芯开度
- 02、集成一体:智能控制模块内置于电动执行器内部,无需另外外接定位器

### 附件---定位器(智能调节型控制模块)

- 01、左图为BEST-05T模块
- 02、右图为BEST-10T~600T模块



调节型电动执行器

### 性能参数

型号	BEST-05T	BEST-10T	BEST-20T	BEST-50T	BEST-100T	BEST-200T	BEST-400T	BEST-600T
电源电压	AC24V/AC110V/AC220V/AC380V							
额定电流	0.24A	0.32A	0.48A	0.92A	1.0A	1.2A	2.1A	2.1A
电机功率	10W	23W	40W	90W	100W	100W	200W	200W
输出力矩	50N·m	100N·m	200N·m	500N·m	1000N·m	2000N·m	4000N·m	6000N·m
90°动作时间	30s	30s	30s	30s	50s	100s	100s	150s
转动角度	出厂值:0~90°							
绝缘电阻	100MΩ/300VDC				100MΩ/500VDC			
耐压等级	500/1500/2000VAC/1min							
输入信号	常规:4~20mA. DC, 特需:1~5V. DC/0~10V. DC (出厂前设定)							
输出信号	常规:4~20mA. DC, 特需:1~5V. DC/0~10V. DC (出厂前设定)							
基本误差	≤±1%							
回 差	<0.3%							
死 区	0.4%~1.5%可调							
电机类型	全封闭鼠笼感应电机							
电气接口	M20×1.5防水电缆接头							
手动操作	附带内六角手柄(对边距S=6mm)							
防护等级	常规IP67户外型, 特需IP68潜水型							
环境温度	常规:-30~60℃, 超出此范围可定制							
安装角度	可多角度安装, 但严禁执行器朝下, 水平安装竖直向上可延长使用寿命							
箱体材质	精铸铝合金							
限位形式	电气、机械双重限位							
选装功能	加热除湿器							
整机重量	2.5kg	4kg	7kg	8kg	11kg	12kg	32kg	32kg

注:1、DC12V、DC24V、DC220V的数据详见各规格开关型数据。

2、以上动作时间、输出力矩为常规时间、力矩, 其余参照同规格开关型。

### 外形尺寸

同各规格的开关型外形尺寸

### 特别配置

TBEST:可定制整体型, 详见本手册P024页	BdBEST:可定制隔爆型	CXBEST:可定制总线控制支持485协议 (其它协议目前不支持)
YBEST:可定制利用移动网络远程控制	BEST-m:可定制IP68潜水型	BS:可定制断电复位型, 详见BS系列 断电复位型电动执行器样本资料

## TBEST系列整体型电动执行器

## 产品特点

- 01、三相电源驱动时，具有自动鉴别相序、断相保护功能
- 02、调节模拟量控制与开关量控制组合，可根据现场需要自由选择
- 03、开关量控制时，可采用多种接线方式，方便灵活
- 04、现场按钮灯盒采用不穿透设计，提高整机密封特性
- 05、多触点输出指示电动装置工作状态，方便DCS系统对电装的监控
- 06、设置电动装置监视继电器，为DCS系统提供综合故障信号
- 07、基本误差： $\pm 2.5\%$
- 08、转换旋钮根据需要可以用普通挂锁锁定，防止误操作



TBEST-05T102

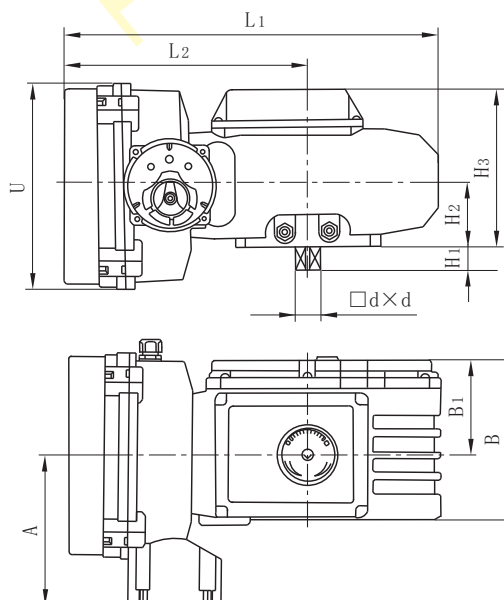
型号	TBEST-05	TBEST-10	TBEST-20	TBEST-50	TBEST-100	TBEST-200	TBEST-400	TBEST-600
性能	电压							
电机功率	10W	23W	40W	90W	100W	100W	200W	200W
额定电流	0.24A	0.32A	0.48A	0.92A	1.0A	1.2A	2.1A	2.1A
	AC220V	AC220V	AC220V	AC220V	AC220V	AC220V	AC220V	AC220V
输出力矩	50N·m	100N·m	200N·m	500N·m	1000N·m	2000N·m	4000N·m	6000N·m
90°动作时间	30s	30s	30s	30s	50s	100s	100s	150s
转动角度	出厂值:0~90°							
输入信号	常规:4~20mA. DC, 特需:1~5V. DC/0~10V. DC (出厂前设定)							
输出信号	常规:4~20mA. DC, 特需:1~5V. DC/0~10V. DC (出厂前设定)							
耐压等级	DC12V、DC/AC24V:500VAC/min		AC220V:1500VAC/min			AC380V:2000VAC/min		
绝缘电阻	DC12V、DC/AC24V:100MΩ/300VDC			AC110V、AC220V、AC380V:100MΩ/500VDC				
防护等级	IP67户外型							
环境温度	常规:-30~60℃，超出此范围可定制							
安装角度	可多角度安装，但严禁执行器朝下，水平安装竖直向上可延长使用寿命							
箱体材质	精铸铝合金							
选装功能	过力矩保护、加热除湿器、过热故障信号							
产品颜色	灰白色(可定制其它颜色)							

注：其它电压的数据请咨询我司客服或销售人员。

## 外形尺寸

单位：mm

规格 型号	TBEST				
	05	10	20/50	100/200	400/600
L1	270	303	351	371	513
L2	188	205	227	244	325
d	12	15	23	30	52
H1	12	9	22	25	48
H2	39	49	59	64	81
H3	103	124	148	159	179
B	115	122	148	156	266
B1	64	68	86	95	155
A	141				
U	192				



注：直装式或法兰盘连接尺寸与普通型相同。