

## TFDF810系列法兰式通风蝶阀

### 产品特点

- 01、通径范围:DN100~4000
- 02、公称压力:常规PN1bar, 特需PN2.5、6bar
- 03、泄漏量:常规≤3%, 特需≤1%【**阀座未做密封, 不能代替常规蝶阀使用**】
- 04、适用介质:空气、烟气等气体
- 05、流量特性:近似等百分比
- 06、可双向流通, 介质无流向限制
- 07、可任意角度安装, 建议水平安装, 水平安装竖直向上便于操作
- 08、适用温度:碳钢常规Ⅲa: -29~150℃, 特需Ⅴa: -29~350℃



TFDF810-250CFV a-2.5W

SS304/SS316/SS316L不锈钢常规Ⅲb: -40~150℃, 特需Ⅴc: -40~450℃  
2520不锈钢Ⅵc: -40~800℃

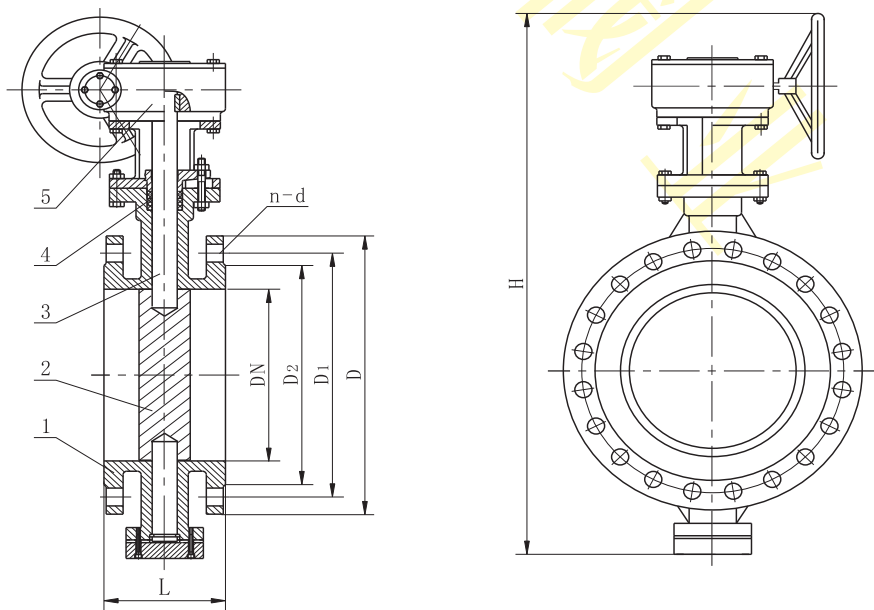
- 09、阀杆填料:常规氟塑料(代号:P), 特需柔性石墨(代号:S)
- 10、阀体材料:常规---Q235B(代号:C), SS304不锈钢(代号:B), 铸钢WCB(代号:C)---仅限DN≤500对夹蝶阀  
特需---SS316不锈钢(代号:R), SS316L不锈钢(代号:L), 2520不锈钢(代号:②)

### 零部件材料表

类别	TFDF810-□CF	TFDF810-□CF	TFDF810-□BF	TFDF810-□RF	TFDF810-□LF	TFDF810-□②F	
序号	零部件名称	材料					
1	阀体	Q235B	WCB	SS304	SS316	SS316L	2520
2	蝶板	Q235B	Q235B	SS304	SS316	SS316L	2520
3	阀杆	2Cr13	2Cr13	SS304	SS316	SS316L	2520
4	填料	常规:氟塑料，特需:柔性石墨					
5	蜗轮箱	组件					

注:□---公称通径。

### 结构图与外形尺寸图



## TFDF810系列法兰式通风蝶阀

### 外形尺寸及主要连接尺寸

单位:mm

尺寸 通径	L	H	PN1bar				PN2.5bar				PN6bar			
			D	D1	D2	n-d	D	D1	D2	n-d	D	D1	D2	n-d
DN100	127	486	210	170	144	4-18	210	170	144	4-18	210	170	144	4-18
DN125	140	516	240	200	174	8-18	240	200	174	8-18	240	200	174	8-18
DN150	140	541	265	225	199	8-18	265	225	199	8-18	265	225	199	8-18
DN200	152	779	320	280	254	8-18	320	280	254	8-18	320	280	254	8-18
DN250	165	836	375	335	309	12-18	375	335	309	12-18	375	335	309	12-18
DN300	180	901	440	395	363	12-22	440	395	363	12-22	440	395	363	12-22
DN350	180	954	490	445	413	12-22	490	445	413	12-22	490	445	413	12-22
DN400	200	1003	540	495	463	16-22	540	495	463	16-22	540	495	463	16-22
DN450	200	1058	595	550	518	16-22	595	550	518	16-22	595	550	518	16-22
DN500	220	1111	645	600	568	20-22	645	600	568	20-22	645	600	568	20-22
DN600	220	1233	755	705	667	20-26	755	705	667	20-26	755	705	667	20-26
DN700	240	1338	860	810	772	24-26	860	810	772	24-26	860	810	772	24-26
DN800	240	1452	975	920	878	24-30	975	920	878	24-30	975	920	878	24-30
DN900	260	1588	1075	1020	978	24-30	1075	1020	978	24-30	1075	1020	978	24-30
DN1000	260	1689	1175	1120	1078	28-30	1175	1120	1078	28-30	1175	1120	1078	28-30
DN1200	280	1938	1375	1320	1280	32-30	1375	1320	1280	32-30	1405	1340	1280	32-33
DN1400	300	2670	1575	1520	1480	36-30	1575	1520	1480	36-30	1630	1560	1480	36-36
DN1600	320	2810	1790	1730	1690	40-30	1790	1730	1690	40-30	1830	1760	1690	40-36
DN1800	340	3020	1990	1930	1890	44-30	1990	1930	1890	44-30	2045	1970	1890	44-39
DN2000	360	3220	2190	2130	2090	48-30	2190	2130	2090	48-30	2265	2180	2090	48-42
DN2200	380	3430	2405	2340	2295	52-33	2405	2340	2295	52-33	2475	2390	2295	52-43
DN2400	400	3650	2605	2540	2495	56-33	2605	2540	2495	56-33	2685	2600	2495	56-43
DN2600	420	3920	2805	2740	2695	60-33	2805	2740	2695	60-33	2905	2810	2695	60-49
DN2800	440	4140	3030	2960	2910	64-36	3030	2960	2910	64-36	3115	3020	2910	64-49
DN3000	460	4360	3230	3160	3110	68-36	3230	3160	3110	68-36	3315	3220	3110	68-49
DN3200	480	4620	3430	3360	3310	72-36	3430	3360	3310	72-36	3525	3430	3310	72-49
DN3400	500	4840	3630	3560	3510	76-36	3630	3560	3510	76-36	3735	3640	3510	76-49
DN3600	520	5060	3840	3770	3720	80-36	3840	3770	3720	80-36	3970	3860	3720	80-56
DN3800	540	5400	4045	3970	3920	80-39	4045	3970	3920	80-39	4180	4070	3920	80-62
DN4000	560	5620	4245	4170	4120	84-38	4245	4170	4120	84-39	4380	4270	4120	84-62

注:法兰默认按GB/T9124标准制造,也可按用户指定标准制造,如JB/T79-1994、HG/T20592、ANSI、JIS、DIN等标准。