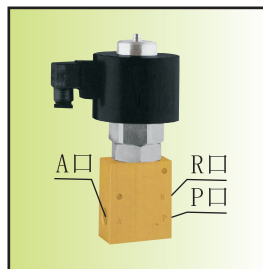


Z4633铜系列二位三通直动活塞式电磁阀〈通用型〉

产品特点

- 01、出口型
- 02、泄漏量:0ml/min
- 03、最高动作频率:3次/秒
- 04、耐压等级:20kgf/cm²
- 05、适合的环境温度:-15~75℃
- 06、适用介质的运动粘度:≤50CSt(mm²/s)
- 07、必须水平安装且线圈垂直向上
- 08、直动活塞式结构,零压差可靠动作
- 09、密封材料:常规 Ib型---NBR(丁腈橡胶,代号:N)
特需 IIc型---EPDM(三元乙丙橡胶,代号:E), IIe型---VITON(氟橡胶,代号:V)
- 10、阀体材料:铜锻件(代号:[T])
- 11、电压常规:AC220/AC230/AC240V 50/60Hz, DC24V, 允许波动±10%, 其它电压定制



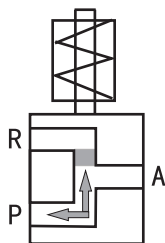
Z4633-10[T]Ib02



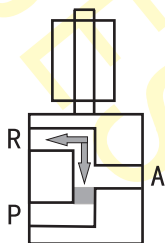
Z4633-32[T]Ib02-D

出口欧美

动作示意图



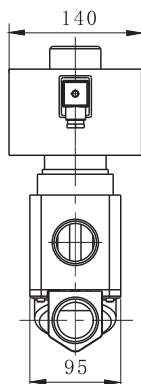
通电状态



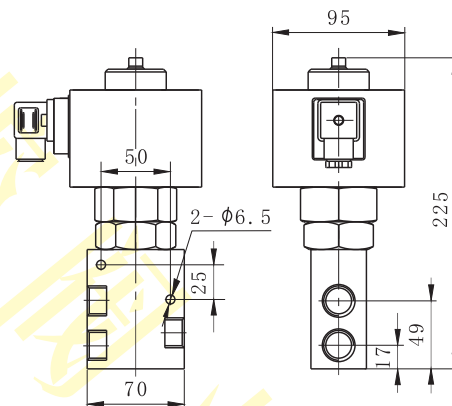
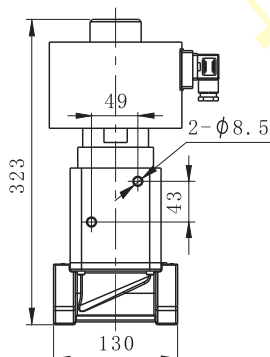
断电状态

⚠ 介质如有颗粒杂质须在阀前加装60~80目的过滤器。

外形图



Z4633-32~40外形图



Z4633-10~15外形图

参数与外形尺寸

型号规格	连接螺纹	流通口径 mm	Kv 值 m³/h	操作压力压差(kgf/cm²)				适用流体温度 ℃	绝缘等级	防护等级	线圈配置	防爆配置	功率		外形尺寸	重量 (kg)	
				最小压力压差	最大压力压差								VA 220V	W 24V			
					空气、水		轻油								长×宽×高		
					AC	DC	AC						DC				
Z4633-10	G3/8"	10	0.95	0	20	20	10	10	Ib: -9 ~ 80	H	IP54	W	无	80	46	70×95×225	5.50
Z4633-15	G1/2"	15	1.11	0	20	20	10	10						80	46	70×95×225	5.35
Z4633-32	G1 1/4"	32	19.5	0	10	10	7	7						80	100	130×140×325	17.5
Z4633-40	G1 1/2"	40	20.5	0	10	10	7	7						80	100	130×140×325	16.9

注:1、适用介质温度常规Ib:-9~80℃, 特需IIc:-39~120℃、IIe:-9~120℃。

2、螺纹常规为G螺纹,也可按用户要求定制ZG(PT)、NPT等螺纹。

3、接线盒接口螺纹:铁壳线圈M18×1.5。