

C6系列开关型、C6-T系列调节型精小型电动执行器

产品特点

- 01、体积小、重量轻、外形精致美观
- 02、常规带应急手柄，特需可选配手轮装置
- 03、电机自带保护装置，堵转时自动切断电源
- 04、带可视阀位位置指示和阀位信号输出(无源触点信号输出或模拟信号输出)
- 05、有防爆型和调节型，调节型和防爆型是目前市面上体积最小的电动执行器

性能参数

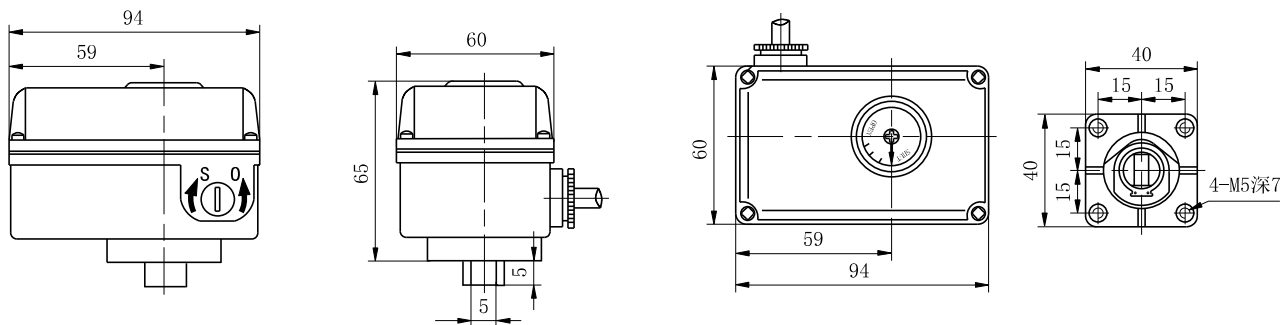


C6*2-01◇24-[&]

型号	C6-01◇				C6-01T			
电源电压	DC12V	DC24V	AC24V	AC85~240V	DC12V	DC24V	AC24V	AC85~240V
额定电流	0.4A	0.25A	0.25A	0.2A	0.4A	0.25A	0.25A	0.2A
动作时间	7s/9*s/12s				7s/9*s/12s			
输出力矩	6N·m/8.5*N·m/12N·m				6N·m/8.5*N·m/12N·m			
耐压等级	500VAC/1min			1500V AC/1min	500VAC/1min			1500V AC/1min
输入信号	电压信号				4~20mA. DC/0~10V. DC			
输出信号	无源触点输出				4~20mA. DC/0~10V. DC			
绝缘电阻	≥100MΩ							
电机功率	5W							
转动角度	0~90°							
手动操作	常规附带应急手柄(内六角4，对边距S=4mm)，特需带手轮装置							
防护等级	无手轮装置时为IP67(常规)，带手轮装置时为IP65(特需)							
环境温度	-30~60℃							
安装角度	可多角度安装，但严禁执行器朝下，水平安装竖直向上可延长使用寿命							
箱体材质	压铸铝合金							
限位形式	电动电气限位、手动机械限位							
线缆长度	常规1m，也可按用户要求定制							
电气接口	带电缆接头时为内螺纹M12×1.5(常规)，配白色填料函时为内螺纹G3/8”(特需)							
重 量	0.5kg							

注:*表示常规空载动作时间(有负载时增加3~5s)及额定输出力矩。

外形尺寸



C6系列开关型、C6-T系列调节型精小型电动执行器控制线路图

控制线路图

