

PSQ系列浮球式自动排水器

产品特点

- 01、通径范围:DN15
- 02、公称压力:PN16bar
- 03、适用介质温度:-9~80℃
- 04、适用介质:水及无腐蚀性流体
- 05、阀体材料:压铸铝合金(代号:a1)
- 06、阀瓣密封材料:丁腈橡胶(NBR, 代号:N)
- 07、介质的流向和安装要求详见本手册P002《安装使用说明》
- 08、本产品运行可靠, 无噪音, 无压缩空气损失, 是压缩空气设备排污配件的理想选择

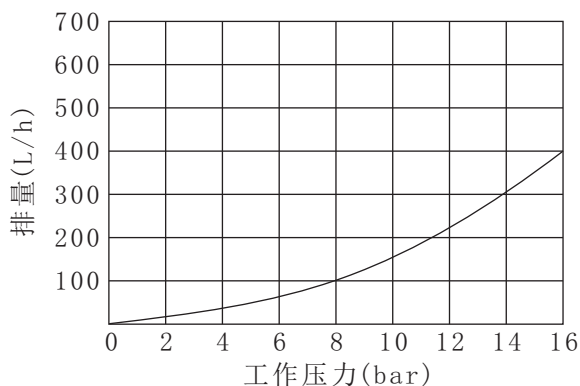


PSQ-15a1-A

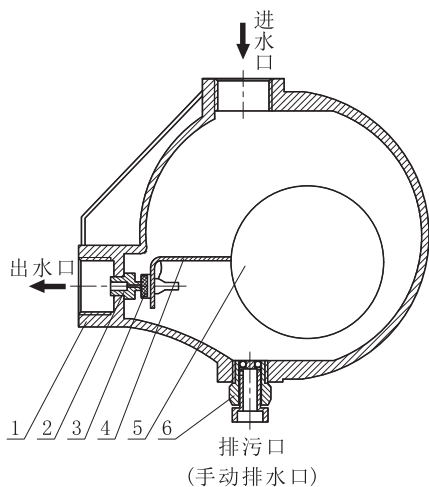
零部件材料表

类别		PSQ-15a1
序号	零部件名称	材料
1	阀体	压铸铝合金
2	阀座	压铸铝合金
3	阀瓣密封垫	NBR
4	杠杆	SS201
5	浮球	SS201
6	排污阀	黄铜组件

流量曲线图

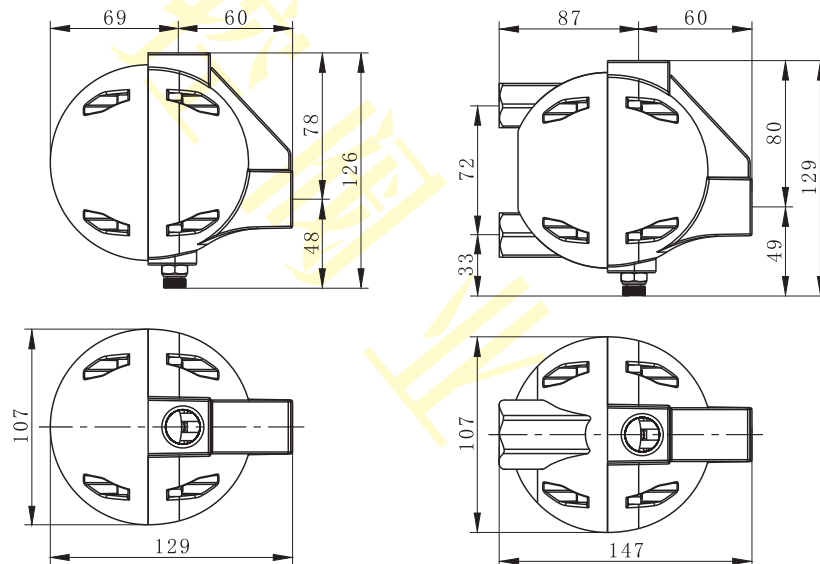


结构图(A/B体型)



注: 安装后应稍稍松开排污口, 以免气堵而无法进水将浮球浮起。

外形尺寸图



PSQ-15a1-A/B外形尺寸

PSQ-15a1-C外形尺寸

主要技术参数

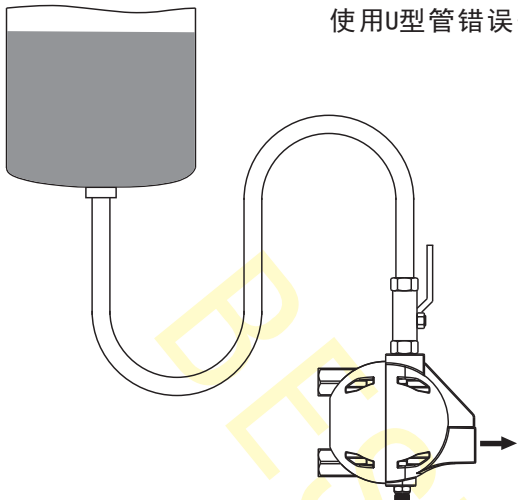
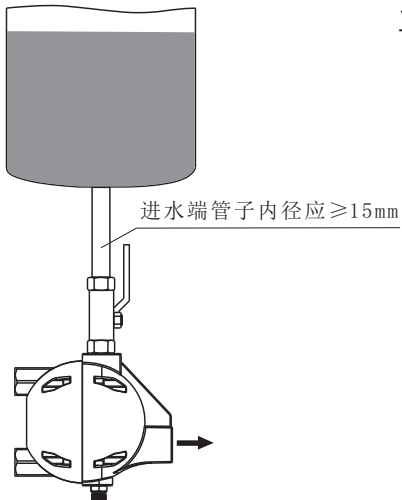
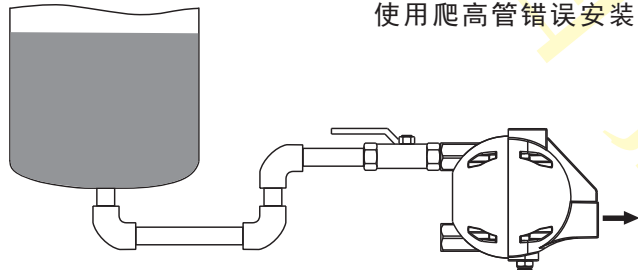
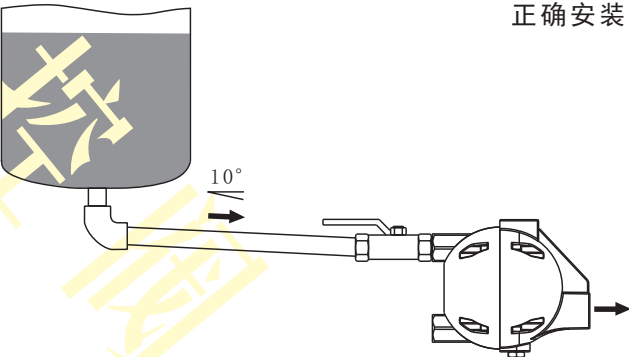
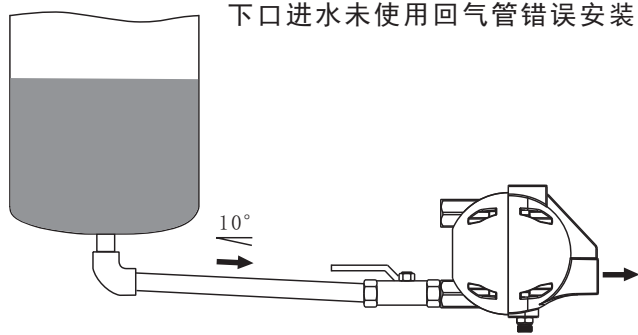
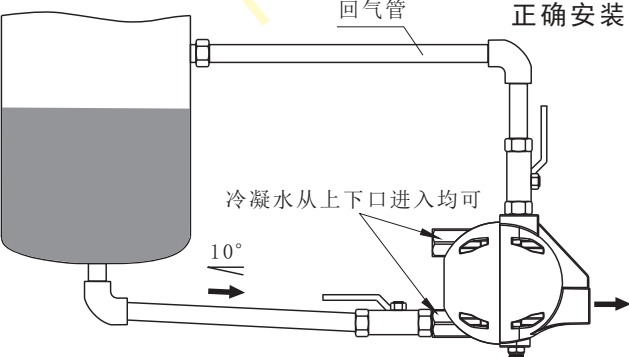
型号	进口螺纹规格×数量	出口螺纹规格×数量	最大允许工作压力	最大排量
PSQ-15a1-A	G1/2"×1	G1/2"×1	12bar	400L/h
PSQ-15a1-B	G1/2"×1	G1/2"×1	16bar	300L/h
PSQ-15a1-C	G1/2"×2	G1/2"×2	16bar	400L/h

注: 1、进口螺纹常规为G螺纹, 也可按用户要求定制ZG(PT)、NPT等螺纹。

2、有3种体型可选, 常规A型, 特需B型、C型, 其中C型有2个进水口2个出水口, 方便选择进水口安装, 也可两台设备共用一个排水器。

PSQ系列浮球式自动排水器

■ 安装使用说明

<p>使用U型管错误安装</p> 	<p>正确安装</p> 
<ol style="list-style-type: none"> 1、安装前应清洗管道，彻底清除管道内的杂质。 2、排水器应保持水平，排污口竖直向下，否则浮球可能一直处于打开状态，导致气体泄漏。 3、排水器尽量垂直安装在储罐或容器的下方，进水端管子内径应$\geq 15\text{mm}$，尽量选大的水管以减少阻力。 4、进水端不能安装小型过滤器或U型管路，否则冷凝水可能无法进入排水器，影响排水效果。 	
<p>使用爬高管错误安装</p> 	<p>正确安装</p> 
<ol style="list-style-type: none"> 1、平行安装排水器时进水端管路应向下倾斜10°，否则冷凝水可能无法进入排水器，影响排水效果。 2、当用耐压软管作进水管时，不得有回水弯，否则冷凝水可能无法进入排水器，影响排水效果。 	
<p>下口进水未使用回气管错误安装</p> 	<p>正确安装</p> 
<ol style="list-style-type: none"> 1、平行安装排水器且从排水器下口进水时，必修安装回气管，让整个系统构成连通器，安装回气管能够使排水器罐体内气体排出，下口冷凝水顺利进入排水器罐体内。 	