

ZCF系列二位三通(三通)直动膜片式塑料王(耐腐蚀)电磁阀〈常闭型或常开型〉

产品特点

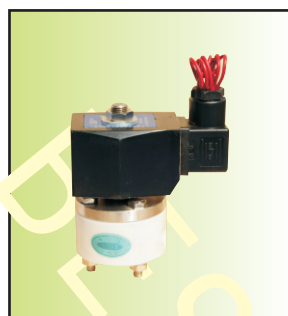
- 01、国内通用型暨耐腐蚀专用产品
- 02、阀体材料:氟塑料(PTFE, 代号:P)
- 03、膜片材料:氟橡胶(VITON, 代号:V)
- 04、耐压等级:5kgf/cm²
- 05、介质与金属部件完全隔离
- 06、适合的环境温度:-15~75℃
- 07、适用介质的运动粘度:≤50CSt(mm²/s)
- 08、最高动作频率:3次/秒
- 09、直动膜片式结构, 零压差可靠动作
- 10、线圈允许温升:≤90℃
- 11、可任意角度安装, 介质允许少量颗粒杂质
- 12、泄漏量:0ml/min
- 13、电压常规:AC220/AC230/AC240V 50/60Hz, DC24V, 允许波动±10%, 其它电压定制



ZCF31-031b12



ZCF-041b12



ZCF-081b24-Y

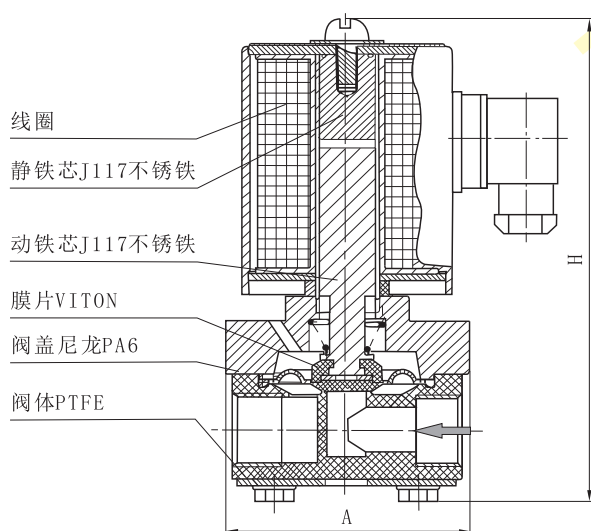


ZCF-151b02

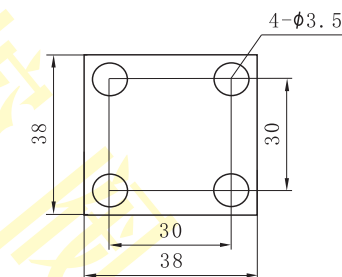


ZCF-251b24

结构图



底部安装孔图



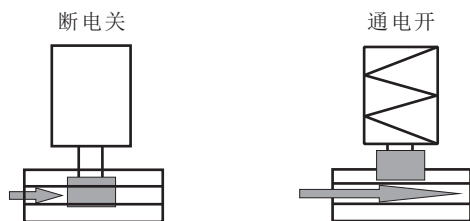
ZCF-02~04底部安装孔图

△ 本系列电磁阀介质的流向应与阀体上的箭头一致。

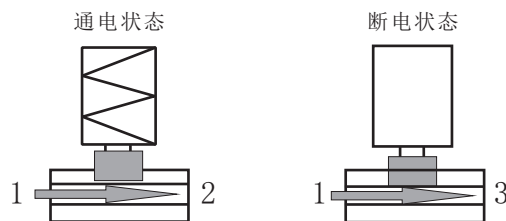
△ 介质如有颗粒杂质须在阀前加装60~80目的过滤器。

ZCF系列二位三通(三通)直动膜片式塑料王(耐腐蚀)电磁阀〈常闭型或常开型〉

动作示意图---常闭型



动作示意图---换向型(ZCF31)



参数与外形尺寸

型号规格	连接方式	流通口径 mm	Kv 值 m³/h	操作压力压差(kgf/cm²)			适用流体温度 ℃	绝缘等级	防护等级	线圈配置	防爆配置	功率		外形尺寸	重量 (kg)	
				最小压力压差	最大压力压差							长×宽×高 A×B×H				
					强酸、强碱、超净介质											
					AC	DC										
ZCF-02	M8×1 配带软管接头,软管 外径Φ8	2	0.2	0	3.5	3.5	Ib: -9 ~ 80	F	IP54	J	常规 BmZ	8	5	38×38×62	0.20	
ZCF-03		3	0.4	0	3.5	3.5						8	5	38×38×62	0.20	
ZCF-04		4	0.5	0	5.0	5.0						12	8	38×38×75	0.25	
ZCF-05	G1/4"	5	1.1	0	1.5	1.5						IP65	Y	特需 BdZ	35	33
ZCF-06		6	1.2	0	1.5	1.5			35	33	55×55×85				0.80	
ZCF-08	G1/4"	8	1.5	0	1.5	1.5			35	33	55×55×85				0.80	
ZCF-10	G3/8"	10	2.3	0	2.5	2.5			IIIc: -9 ~ 150	IP54	W	BdZ	73	48	65×65×125	1.70
ZCF-12	G1/2"	12	2.9	0	2.0	2.0							73	48	65×65×125	1.70
ZCF-15	G1/2"	15	3.4	0	2.0	2.0							73	48	65×65×125	1.70
ZCF-20	G3/4"	20	7.0	0	1.0	1.0							77	50	85×85×145	2.70
ZCF-25	G1"	25	9.3	0	1.0	1.0	77	50					85×85×150	2.70		
ZCF31-02	M8×1 配带软管接头,软管 外径Φ8	2	0.2	0	2.5	2.5	Ib: -9 ~ 80	F	IP54	J	常规 BmZ	8	5	38×38×62	0.20	
ZCF31-03		3	0.4	0	2.5	2.5						8	5	38×38×62	0.20	
ZCF31-04		4	0.5	0	2.5	2.5						8	5	38×38×75	0.25	

注:1、ZCF-02~04可定制G1/8"接口螺纹,此时我司不提供软管接头。

2、ZCF-02~04螺纹常规为公制螺纹,也可按用户要求定制G、ZG(PT)、NPT等螺纹,

ZCF-05~25螺纹常规为G螺纹,也可按用户要求定制ZG(PT)、NPT等螺纹。

3、ZCF31-02~04介质为强酸、强碱、强腐蚀性介质时,请选用玻璃阀芯。

4、接线盒接口螺纹:M18×1.5。

特别配置

BdZCF:隔爆型防爆(仅限DN02~25) BmZCF:浇封型防爆(仅限DN02~08)	ZCF-D:带指示灯(仅限二位三通DN02~25)
ZCF2-02~04:常开型(适用压力0~4bar)其余无常开型	ZCF31-02~04:二位三通(一进两出)
ZCF-◇:顶上信号输出(仅限DN02~25,二位三通)	ZCF-F:法兰连接(法兰非连体,为螺纹拧接)