

CS11、CS41、CS61碳钢、不锈钢系列自由浮球式疏水阀

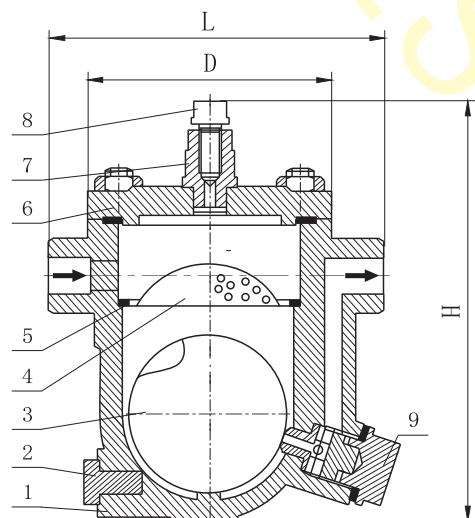
产品特点

- 01、口径范围:承插焊DN15~25, 螺纹DN15~50, 法兰DN15~100
- 02、适用介质温度:碳钢Vd:-29~300℃ (DN15~50法兰连接:-29~425℃)
不锈钢Ve:-40~300℃ (DN15~50法兰连接:-40~425℃)
- 03、公称压力:常规PN16bar, 特需PN25、40bar
- 04、能连续排水, 排水量大, 性能稳定, 有手动排气阀7, 拧松后排气可解决气锁现象
- 05、阀体材料:铸钢WCB(代号:C), SS304不锈钢(代号:B)
SS316不锈钢(代号:R), SS316L不锈钢(代号:L)
- 06、阀瓣密封材料:常规硬密封---合金钢(代号:H)、本体材料(代号:W)
特需硬密封---硬质合金(代号:Y)
- 07、根据浮力的原理, 浮球3随液位变化做升降运动, 使得阀门启闭, 达到排水阻汽的作用
- 08、介质的流向必须与阀体上的箭头方向一致, 必须水平安装竖直向上, 否则会出现工作异常



CS11H-15C

结构图及外形尺寸图



CS11疏水阀

工作原理

自由浮球式蒸汽疏水阀的结构简单, 内部只有一个精细研磨的不锈钢空心浮球3, 既是浮子又是启闭件。

装置刚启动时, 阀腔内进入空气和冷凝水, 此时拧松手动排气阀7排出空气, 疏水阀开始进入工作状态。冷凝水流进疏水阀内腔后, 腔内液位上升, 浮球3随液位上升开启阀门, 冷凝水在蒸汽压力作用下排出。冷凝水减少, 液位下降, 浮球3随液位下降, 阀门关闭。

由于蒸汽在上冷凝水在下, 形成水封, 排水口无蒸汽泄漏。如出现无法排水的情形, 可能是由于空气气锁使浮球3无法上浮打开排气口, 可拧松手动排气阀7测试能否解决。

外形尺寸(PN16bar)

单位:mm

型号	公称通径 (DN)	连接方式	最高温度 (℃)	外形尺寸		
				L	D	H
CS61	15~20	承插焊	300	150	100	195
	25		300	170	120	215
Cs11	15~20	螺纹	300	150	110	190
	25	螺纹	300	160	110	190
	32	螺纹	300	270	165	235
	40	螺纹	300	270	165	240
	50	螺纹	300	270	165	250
CS41	15~20	法兰	425	195	110	190
	25	法兰	425	215	110	190
	32	法兰	425	270	135	230
	40	法兰	425	280	135	240
	50	法兰	425	290	135	250
	65~80	法兰	300	410	230	405
	100	法兰	300	430	245	450

零部件材料表

类别		CS11◇-□C	CS11◇-□B
		CS41◇-□C	CS41◇-□B
		CS61◇-□C	CS61◇-□B
序号	零部件名称	材料	
1	阀体	WCB	CF8
2	排污塞	2Cr13	SS304
3	浮球	SS304	SS304
4	滤网	SS304	SS304
5	卡簧	A3	SS304
6	阀盖	A105	SS304
7	手动排气阀	20 [#]	SS304
8	定位螺栓	35 [#]	SS304
9	螺旋塞	2Cr13	SS304

注:1、◇---阀瓣密封材料, □---公称口径。

2、可定制CSZ11、CSZ41、CSZ61自动自由浮球式疏水阀, (带自动排冷空气装置)。

注:1、螺纹常规为G螺纹, 也可按用户要求定制ZG(PT)、NPT等螺纹。

2、法兰默认按JB/T79-1994标准制造, 也可按用户指定标准制造, 如GB/T9124、HG/T20592、ANSI、JIS、DIN等标准。