



官网二维码

Q13碳钢、不锈钢系列三片式高压球阀

使用说明书

20230415版

上海北四特自动化科技有限公司【简称: BEST自控阀业】

总部地址: 上海市嘉定区金沙江路3131号	外 贸 部: 上海市嘉定区定边路35号 东方汽配城三期新商务楼8楼
内销中心: 上海市嘉定区定边路35号 东方汽配城三期新商务楼8楼	外贸热线: 0086-21-66123456 0086-21-66554433
电话: 021-52751101 52751111	外 贸 QQ: 2880686090 2880686094 2880686098
网址: www.52751111.com	外贸邮箱: sale01@bestautovalve.com
邮箱: best@52751101.com	sale02@bestautovalve.com
邮编: 201824	sale03@bestautovalve.com
	sale06@bestautovalve.com

在线客服QQ: 2880686080 2880686081 2880686086 2880686094

在线售后QQ: 2880686082 2880686083 2880686091

在线销售QQ: 2880686076 2880686079 2880686085 2880686090 2880686098



Q13P-20B-100

上海北四特自动化科技有限公司

一、产品特点

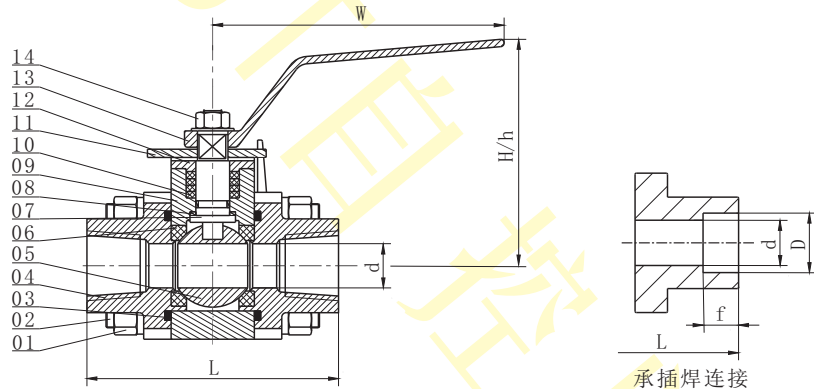
- 01、通径范围:DN15~50
- 02、公称压力:PN100bar
- 03、介质无流向限制,可任意角度安装
- 04、手柄可选带锁装置、带刻度盘
- 05、连接方式:内螺纹(代号:S)、承插焊(代号:H)、对焊(代号:H)
- 06、阀体材料:铸钢WCB(代号:C), SS304不锈钢(代号:B), SS316不锈钢(代号:R)

二、常用阀体材料、密封件适用介质温度范围表

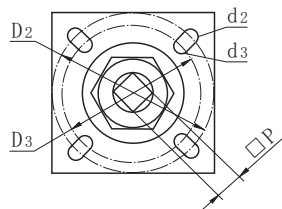
阀体材料	阀座密封材料	PTFE(代号:P) (常规)	PPL(代号:P) (特需)	合金钢(代号:H) (特需)	本体材料(代号:W) (特需)	硬质合金(代号:Y) (特需)
碳钢	IIIa:-29~150℃	IVa:-29~250℃	Vd:-29~300℃	-	Vd:-29~300℃	
不锈钢	IIIb:-40~150℃	IVb:-40~250℃	-	Ve:-40~300℃	Ve:-40~300℃	

注:不锈钢阀体硬质合金密封常规适用温度为Ve:-40~300℃, 特需Vc:-40~450℃(仅限锻钢阀体)。

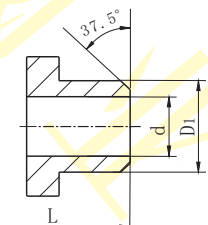
三、结构图



三片式软密封高压球阀



高平台尺寸图



对焊连接

四、零部件材料表

类别		Q13◇-□C	Q13◇-□B	Q13◇-□R
序号	零部件名称	材料		
01	螺母	A194-2H	A194-8	A194-8
02	螺栓	A193-B7	A193-B8	A193-B8
03	垫片	SS304+石墨	SS304+石墨	SS304+石墨
04	阀体	WCB	SS304	SS316
05	球体	SS304	SS304	SS316
06	阀座	常规PTFE，特需PPL、硬密封		
07	阀杆	F6a	SS304	17-4PH
08	阀杆垫	常规PTFE，特需RPTFE、碳纤维		
09	中体	WCB	SS304	SS316
10	阀杆填料	常规PTFE，特需柔性石墨		
11	限位挡块	WCB	SS304	SS304
12	填料压盖	WCB	SS304	SS316
13	手柄	WCB镀锌	WCB镀锌	WCB镀锌
14	螺母	A194-2H	A194-8	A194-8

注:◇---阀座密封材料, □---公称通径。

五、外形尺寸

单位:mm

尺寸	普通型和高平台型共同尺寸							普通型尺寸	高平台尺寸	高平台尺寸					
	连接螺纹	L	d	f	W	D	D ₁	H	h	D ₂	D ₃	d ₂	d ₃	法兰平台代号	□P
DN15	ZG1/2"	75	15	10	145	22	22	67	72	42	36	7	6	F04+F03	9
DN20	ZG3/4"	80	20	10	145	28	28	70	77	42	36	7	6	F04+F03	9
DN25	ZG1"	90	25	13	166	34	34	74	82	50	42	7	7	F05+F04	11
DN32	ZG1 1/4"	105	32	13	166	43	43	80	86	50	42	7	7	F05+F04	11
DN40	ZG1 1/2"	120	40	13	206	49	49	94	106	70	50	9	7	F07+F05	14
DN50	ZG2"	140	50	16	206	61	61	98	114	70	50	9	7	F07+F05	14

注:螺纹常规为ZG(PT)螺纹,也可按用户要求定制M、G、NPT等螺纹。

六、质量承诺

- 1、在说明书指定的参数下使用, 保用一年(交货日起算)。
- 2、由于用户安装、使用等原因引起的故障, 我司不负责保修, 但可以协助指导解决。