



官网二维码

MQ13锻钢系列三片式高压球阀〈美标〉

使用说明书

20230415版



MQ13P-10[B]H-A15

上海北四特自动化科技有限公司【简称: BEST自控阀业】

总部地址: 上海市嘉定区金沙江路3131号	外 贸 部: 上海市嘉定区定边路35号 东方汽配城三期新商务楼8楼
内销中心: 上海市嘉定区定边路35号 东方汽配城三期新商务楼8楼	外贸热线: 0086-21-66123456 0086-21-66554433
电话: 021-52751101 52751111	外 贸 QQ: 2880686090 2880686094 2880686098
网址: www.52751111.com	外贸邮箱: sale01@bestautovalve.com
邮箱: best@52751101.com	sale02@bestautovalve.com
邮编: 201824	sale03@bestautovalve.com
	sale06@bestautovalve.com

在线客服QQ: 2880686080 2880686081 2880686086 2880686094

在线售后QQ: 2880686082 2880686083 2880686091

在线销售QQ: 2880686076 2880686079 2880686085 2880686090 2880686098

上海北四特自动化科技有限公司

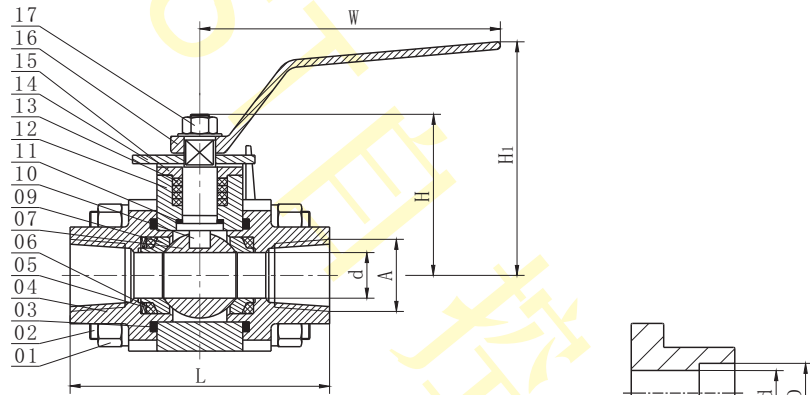
一、产品特点

- 01、通径范围:DN10~50, 公称压力:CL1500Lb
- 02、介质无流向限制可双向流通, 可任意角度安装
- 03、连接方式:内螺纹(代号:S)、承插焊(代号:W)、对焊(代号:H)
- 04、阀体材料:锻钢A105(代号:[C]), 锻钢304(代号:[B])
锻钢316(代号:[R]), 锻钢316L(代号:[L])

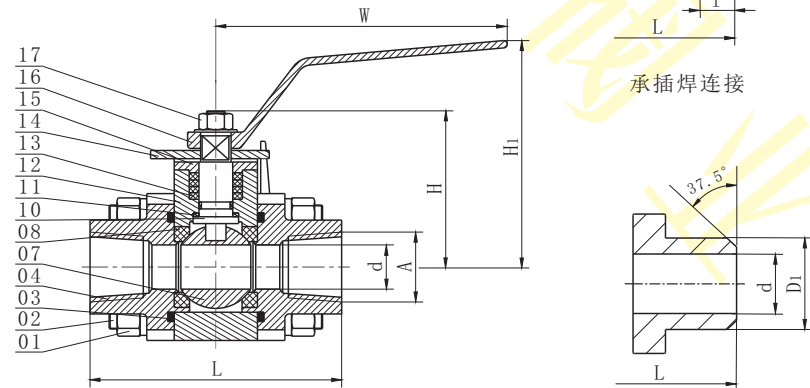
二、常用阀体材料、密封件适用介质温度范围表

阀座密封材料	PTFE(代号:P) (常规)	PPL(代号:P) (特需)	合金钢(代号:H) (特需)	本体材料(代号:W) (特需)	硬质合金(代号:Y) (特需)
碳钢	IIIa:-29~150℃	IVa:-29~250℃	Va:-29~350℃	-	Va:-29~350℃
不锈钢	IIIb:-40~150℃	IVb:-40~250℃	-	Vb:-40~350℃	Vc:-40~450℃

三、结构图



三片式锻压硬密封高压球阀



三片式锻压软密封高压球阀

对焊连接

四、零部件材料表

类别		MQ13◇-□[C]	MQ13◇-□[B]	MQ13◇-□[R]	MQ13◇-□[L]
序号	零部件名称	材料			
01	螺母	A194-2H	A194-8	A194-8	A194-8
02	螺栓	A193-B7	A193-B8	A193-B8	A193-B8
03	垫片	SS304+石墨	SS304+石墨	SS304+石墨	SS304+石墨
04	阀体	A105	F304	F316	F316L
05	蝶簧	InconelX-750			
06	密封圈	柔性石墨	柔性石墨	柔性石墨	柔性石墨
07	球体	SS304	SS304	SS316	SS316L
08	软密封阀座	PTFE	PTFE	PTFE	PTFE
09	硬密封阀座	SS420	SS304	SS316	SS316L
10	阀杆	F6a	SS304	17-4PH	SS316L
11	阀杆垫	常规PTFE，特需RPTFE、碳纤维			
12	中体	A105	F304	F316	F316L
13	阀杆填料	常规PTFE，特需柔性石墨			
14	限位挡块	SS420	SS304	SS304	SS304
15	填料压盖	SS420	SS304	SS316	SS316L
16	手柄	WCB镀锌	WCB镀锌	WCB镀锌	WCB镀锌
17	螺母	A194-2H	A194-8	A194-8	A194-8

注:◇---阀座密封材料, □---公称通径。

五、外形尺寸

单位:mm

尺寸	A	L	d	H	H1	W	D	f	D1
通径									
DN10	ZG3/8"	105	10	61	95	165	17.8	10	35
DN15	ZG1/2"	105	15	61	95	165	22.0	10	35
DN20	ZG3/4"	113	20	67	100	165	27.3	13	40
DN25	ZG1"	125	25	70	100	165	34.0	13	48
DN32	ZG1 1/4"	135	32	85	125	180	42.8	13	62
DN40	ZG1 1/2"	160	38	95	135	200	48.9	13	66
DN50	ZG2"	170	50	102	145	200	61.4	16	80

注:1、螺纹常规为ZG(PT)螺纹, 也可按用户要求定制M、G、NPT等螺纹。

2、上表尺寸适用于CL800~1500Lb压力级的三片式高压球阀, 压力高于1500Lb请咨询我司客服或销售人员。

六、质量承诺

- 1、在说明书指定的参数下使用, 保用一年(交货日起算)。
- 2、由于用户安装、使用等原因引起的故障, 我司不负责保修, 但可以协助指导解决。