

Q1232三通L型、Q1231三通T型不锈钢系列内螺纹手动球阀

产品特点

- 01、口径范围:DN06~50
- 02、适用介质温度:常规IIIb:-40~150℃
特需IVb:-40~250℃
- 03、公称压力:常规PN16bar, 特需PN25、40、63bar
- 04、可选L型或T型流向
- 05、手柄可选带锁装置、带刻度盘
- 06、密封材料:常规氟塑料(PTFE, 代号:P)
特需对位聚苯(PPL, 代号:P)
- 07、阀体材料:SS304不锈钢(代号:B), SS316不锈钢(代号:R), SS316L不锈钢(代号:L)

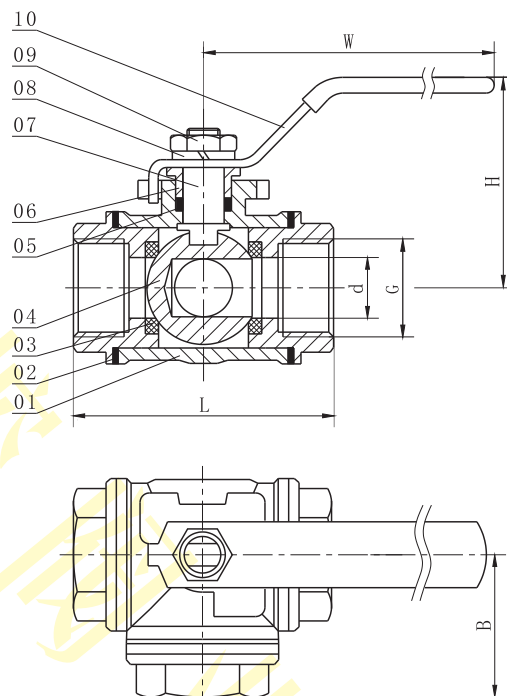


Q1232P-25BIIIb

零部件材料表

类别		Q123◇-□B	Q123◇-□R	Q123◇-□L
序号	零部件名称	材料		
01	阀体	CF8	CF8M	CF3M
02	密封圈	常规PTFE, 特需PPL		
03	阀座	常规PTFE, 特需PPL		
04	球体	SS304	SS316	SS316L
05	阀杆填料	常规PTFE, 特需柔性石墨		
06	填料压盖	SS304	SS304	SS304
07	阀杆	SS304	SS304	SS304
08	弹性垫圈	SS304	SS304	SS304
09	螺母	SS304	SS304	SS304
10	手柄	SS304	SS304	SS304

结构图



注:◇---阀座密封材料, □---公称口径。

外形尺寸(PN16bar)

单位:mm

尺寸 口径	G	d	L	B	W	H
DN06	ZG1/4"	4	64	32	85	32
DN10	ZG3/8"	6	64	32	95	32
DN15	ZG1/2"	10	68	34	108	34
DN20	ZG3/4"	15	78	39	115	60
DN25	ZG1"	18	86	43	135	60
DN32	ZG1 1/4"	25	111	55	150	76
DN40	ZG1 1/2"	32	126	63	175	85
DN50	ZG2"	40	143	72	190	95

注:1、螺纹常规为ZG(PT)螺纹, 也可按用户要求定制G、NPT等螺纹。

2、三通流向图详见本手册P074页。