

Q4232三通L型、Q4231三通T型碳钢、不锈钢系列法兰球阀

产品特点

- 01、口径范围:DN15~300
- 02、公称压力:常规PN16bar, 特需PN25、40、63、100bar
- 03、可选L型或T型流向
- 04、阀体材料:铸钢WCB(代号:C), 304不锈钢(代号:B), 316不锈钢(代号:R), 316L不锈钢(代号:L)



Q4232P-50BF

常用阀体材料、密封件适用介质温度范围表

阀座密封材料	PTFE(代号:P) (常规)	PPL(代号:P̄) (特需)	合金钢(代号:H) (特需)	本体材料(代号:W) (特需)	硬质合金(代号:Y) (特需)
碳钢	IIIa: -29~150℃	IVa: -29~250℃	Va: -29~350℃	-	Va: -29~350℃
不锈钢	IIIb: -40~150℃	IVb: -40~250℃	-	Vb: -40~350℃	Vc: -40~450℃

三通流向图(阀芯可360°旋转, 本图仅标明90°旋转的流向)



球芯顺时针转动流向图

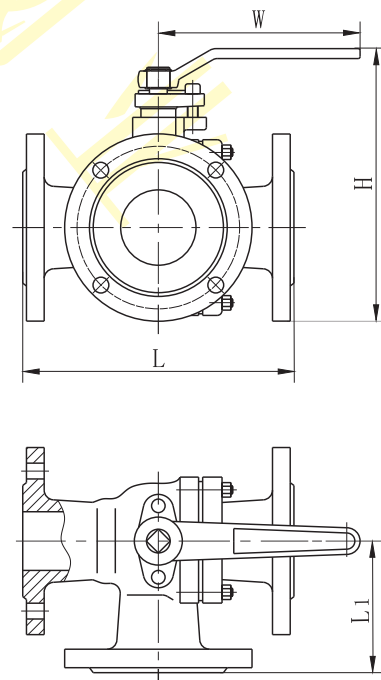
球芯逆时针转动流向图

外形尺寸(PN16bar)

单位:mm

尺寸 口径	L	H	W	L1
DN15	150	143	115	75
DN20	160	163	130	80
DN25	180	178	150	90
DN32	200	212	190	100
DN40	220	225	230	110
DN50	240	262	240	120
DN65	260	283	280	130
DN80	280	315	310	140
DN100	320	353	330	160
DN125	380	405	600	190
DN150	440	460	800	220
DN200	550	548	1000	275
DN250	670	663	1200	335
DN300	720	750	1500	360

结构图



注:法兰默认按JB/T79-1994标准制造, 也可按用户指定标准制造, 如GB/T9124、HG/T20592、ANSI、JIS、DIN等标准。