

BdC810-B/R 304/316不锈钢系列沼气工程配套专用防爆电动蝶阀〈对夹式〉

产品特点

- 01、国内通用型暨沼气工程配套专用防爆电动蝶阀，可耐环境腐蚀
- 02、带不锈钢手轮，执行器表面静电喷塑，30天盐雾试验不腐蚀
- 03、口径范围:DN40~300，公称压力:PN16bar
- 04、适用介质温度:IIIb型-40~150℃
- 05、适用介质:沼气等腐蚀性流体
- 06、泄漏量:0ml/min
- 07、可多角度安装，但严禁执行器朝下，水平安装执行器竖直向上可延长使用寿命
- 08、阀座密封材料:氟塑料(PTFE，代号:P)
- 09、阀体材料:常规---SS304不锈钢(代号:B)，特需---SS316不锈钢(代号:R)
- 10、电气接口:常规NPT3/4"内螺纹，也可按用户要求定制
- 11、防爆等级:ExdIIBT4



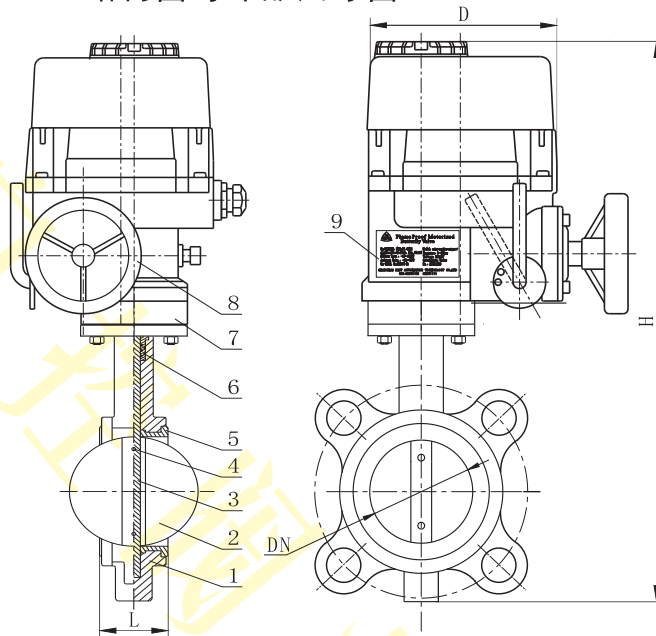
BdC810-80RdIIIb02-BCQ06□

零部件材料表

类别		BdC810-□Bd	BdC810-□Rd
序号	零部件名称	材料	
1	阀体	CF8	CF8M
2	蝶板	CF8	CF8M
3	阀杆	304	316
4	销	304	316
5	阀座	PTFE	PTFE
6	填料	PTFE	PTFE
7	电动执行器	组件	组件
8	手轮	304	304
9	铭牌	316	316

注:□ ---公称口径。

结构图与外形尺寸图



单位:mm

外形尺寸

公称口径	L	D	H	执行器配置
DN40	43	157	393	BCQ1-06
DN50	45	157	413	BCQ1-06
DN65	48	157	427	BCQ1-06
DN80	48	157	452	BCQ1-06
DN100	52	157	503	BCQ1-10
DN125	59	157	543	BCQ1-10
DN150	59	205	600	BCQ2-20
DN200	64	225	765	BCQ3-35
DN250	70	225	835	BCQ3-50
DN300	75	264	932	BCQ4-80

注:1、配反法兰默认GB/T9124对焊法兰，也可使用蝶阀对夹专用平焊法兰，其它标准法兰是否匹配请咨询我司销售或客服。

2、CQ系列电动执行器资料请咨询我司销售或客服(我司官网也可下载)。